

Сәулет, қала құрылысы және құрылыс саласындағы
мемлекеттік нормативтер
БАҒА БЕЛГІЛЕУ ЖӘНЕ СМЕТАЛАР ЖӨНІНДЕГІ
НОРМАТИВТІК ҚҰЖАТТАР

Государственные нормативы в области архитектуры,
градостроительства и строительства
НОРМАТИВНЫЕ ДОКУМЕНТЫ
ПО ЦЕНООБРАЗОВАНИЮ И СМЕТАМ

ҒИМАРАТТАРДЫҢ (ҚҰРЫЛЫСТАРДЫҢ) ЖӘНЕ ЖҰМЫС
ТҮРЛЕРІНІҢ (КЕШЕНДЕРІНІҢ) КОНСТРУКТИВТІК
ЭЛЕМЕНТТЕРІНІҢ СМЕТАЛЫҚ ҚҰНЫНЫҢ ІРІЛЕНДІРІЛГЕН
КӨРСЕТКІШТЕРІ. ӨНДІРІСТІК ЕМЕС МАҚСАТТАҒЫ
ОБЪЕКТІЛЕР

Өзге конструкциялар

УКРУПНЕННЫЕ ПОКАЗАТЕЛИ СМЕТНОЙ СТОИМОСТИ
КОНСТРУКТИВНЫХ ЭЛЕМЕНТОВ ЗДАНИЙ (СООРУЖЕНИЙ) И
ВИДОВ (КОМПЛЕКСОВ) РАБОТ. ОБЪЕКТЫ
НЕПРОИЗВОДСТВЕННОГО НАЗНАЧЕНИЯ

Прочие конструкции

ҚР ІСН 8.02-03-2025
УСН РК 8.02-03-2025

Ресми басылым
Издание официальное

Қазақстан Республикасы Өнеркәсіп және құрылыс министрлігінің
Құрылыс және тұрғын үй-коммуналдық шаруашылық істері комитеті
Комитет по делам строительства и жилищно-коммунального хозяйства
Министерства промышленности и строительства Республики Казахстан

Сәулет, қала құрылысы және құрылыс саласындағы
мемлекеттік нормативтер
БАҒА БЕЛГІЛЕУ ЖӘНЕ СМЕТАЛАР ЖӨНІНДЕГІ
НОРМАТИВТІК ҚҰЖАТТАР

Государственные нормативы в области архитектуры,
градостроительства и строительства
НОРМАТИВНЫЕ ДОКУМЕНТЫ
ПО ЦЕНООБРАЗОВАНИЮ И СМЕТАМ

ҒИМАРАТТАРДЫҢ (ҚҰРЫЛЫСТАРДЫҢ) ЖӘНЕ ЖҰМЫС ТҮРЛЕРІНІҢ
(КЕШЕНДЕРІНІҢ) КОНСТРУКТИВТІК ЭЛЕМЕНТТЕРІНІҢ СМЕТАЛЫҚ
ҚҰНЫНЫҢ ІРІЛЕНДІРІЛГЕН КӨРСЕТКІШТЕРІ. ӨНДІРІСТІК ЕМЕС
МАҚСАТТАҒЫ ОБЪЕКТІЛЕР

Өзге конструкциялар

УКРУПНЕННЫЕ ПОКАЗАТЕЛИ СМЕТНОЙ СТОИМОСТИ
КОНСТРУКТИВНЫХ ЭЛЕМЕНТОВ ЗДАНИЙ (СООРУЖЕНИЙ) И ВИДОВ
(КОМПЛЕКСОВ) РАБОТ. ОБЪЕКТЫ НЕПРОИЗВОДСТВЕННОГО
НАЗНАЧЕНИЯ

Прочие конструкции

ҚР ІСН 8.02-03-2025
УСН РК 8.02-03-2025

Ресми басылым
Издание официальное

Қазақстан Республикасы Өнеркәсіп және құрылыс министрлігінің
Құрылыс және тұрғын үй-коммуналдық шаруашылық істері комитеті

Комитет по делам строительства и жилищно-коммунального хозяйства
Министерства промышленности и строительства Республики Казахстан

Астана 2025

Алғы сөз

1 ӘЗІРЛЕГЕН	«ҚазҚСҒЗИ» АҚ
2 ҰСЫНҒАН	Қазақстан Республикасы Өнеркәсіп және құрылыс министрлігінің (ҚР ӨҚМ) Құрылыс және тұрғын үй-коммуналдық шаруашылық (ТКШ) істері комитетінің Құрылыстағы сметалық нормалар басқармасы
3 БЕКІТІЛГЕН ЖӘНЕ ҚОЛДАНЫСҚА ЕНГІЗІЛГЕН	ҚР ӨҚМ Құрылыс және ТКШ істері комитетінің 2025 жылғы 18 маусымдағы № 94-НҚ бұйрығымен 2025 жылғы 1 шілдеден бастап
4 ОРНЫНА ЕНГІЗІЛДІ	ҚР ӨҚМ Құрылыс және ТКШ істері комитетінің 12.06.2024 жылғы № 94-нқ бұйрығымен бекітілген ҚР ІСН 8.02-03-2024 «Өндірістік емес мақсаттағы объектілердің конструктивтік элементтерінің сметалық құнының ірілендірілген көрсеткіштерінің жинақтары»

Осы мемлекеттік нормативті ҚР сәулет, қала құрылысы және құрылыс істері жөніндегі Уәкілетті мемлекеттік органының рұқсатынсыз ресми басылым ретінде толық немесе ішінара басуға, көбейтуге және таратуға болмайды

Предисловие

1 РАЗРАБОТАН	АО «КазНИИСА»
2 ПРЕДСТАВЛЕН	Управлением сметных норм в строительстве Комитета по делам строительства и жилищно-коммунального хозяйства (ЖКХ) Министерства промышленности и строительства Республики Казахстан (МПС РК)
3 УТВЕРЖДЕН	Приказом КДС ЖКХ МПС РК от 18 июня 2025 года № 94-НҚ
И ВВЕДЕН В ДЕЙСТВИЕ	с 1 июля 2025 года
4 ВВЕДЕН ВЗАМЕН	УСН РК 8.02-03-2024 «Сборники укрупненных показателей сметной стоимости конструктивных элементов объектов непроизводственного назначения», утвержденных приказом Комитета по делам строительства и ЖКХ МПС РК от 12.06.2024 года № 94-нқ

Настоящий государственный норматив не может быть полностью или частично воспроизведен, тиражирован и распространен в качестве официального издания без разрешения Уполномоченного государственного органа по делам архитектуры, градостроительства и строительства РК

Содержание

Общая часть	1
Техническая часть	3
Раздел 1 Прочие конструкции	4
Подраздел 1 Крыльца, входы, входные группы	4
Группа 1 Крыльца	4
Подгруппа 8721-0101-01 - Крыльца	4
Таблица 8721-0101-0101 - Крыльца, тип КР-1	4
Таблица 8721-0101-0102 - Крыльца, тип КР-2	6
Таблица 8721-0101-0103 - Крыльца, тип КР-3	8
Таблица 8721-0101-0104 - Крыльца, тип КР-4	9
Таблица 8721-0101-0105 - Крыльца, тип КР-5	11
Таблица 8721-0101-0106 - Крыльца, тип КР-6	12
Подгруппа 8721-0101-02 - Крыльца с пандусом	14
Таблица 8721-0101-0201 - Крыльца с пандусом, тип КРП-1	14
Таблица 8721-0101-0202 - Крыльца с пандусом, тип КРП-2	16
Таблица 8721-0101-0203 - Крыльца с пандусом, тип КРП-3	18
Таблица 8721-0101-0204 - Крыльца с пандусом, тип КРП-4	20
Таблица 8721-0101-0205 - Крыльца с пандусом, тип КРП-5	22
Таблица 8721-0101-0206 - Крыльца с пандусом, тип КРП-6	24
Таблица 8721-0101-0207 - Крыльца с пандусом, тип КРП-7	26
Группа 2 Входные группы	27
Подгруппа 8721-0102-01 - Входные группы	27
Таблица 8721-0102-0101 - Входная группа с пандусом, тип ВГ-1	27
Таблица 8721-0102-0102 - Входная группа с пандусом, тип ВГ-2	29
Таблица 8721-0102-0103 - Входная группа с пандусом, тип ВГ-3	31
Таблица 8721-0102-0104 - Входная группа с пандусом, тип ВГ-4	33
Группа 3 Входы в подвал	35
Подгруппа 8721-0103-01 - Входы в подвал	35
Таблица 8721-0103-0101 - Вход в подвал, тип ВхП-1	35
Таблица 8721-0103-0102 - Вход в подвал, тип ВхП-2	37
Таблица 8721-0103-0103 - Вход в подвал, тип ВхП-3	38
Таблица 8721-0103-0104 - Вход в подвал, тип ВхП-4	40
Подраздел 2 Отмостки	42
Группа 1 Отмостка бетонная	42
Подгруппа 8721-0201-01 - Отмостка бетонная на гравийном основании	42
Таблица 8721-0201-0101 - из бетона класса В 7,5	42

Подгруппа 8721-0201-02 - Отмостка бетонная по щебеночному подстилающему слою	43
Таблица 8721-0201-0201 - из бетона класса В15	43
Группа 2 Отмостка асфальтобетонная	45
Подгруппа 8721-0202-01 - Отмостка асфальтобетонная по бетонному подстилающему слою	45
Таблица 8721-0202-0101 - из мелкозернистой асфальтобетонной смеси толщиной 3 см	45
Подраздел 3 Вентиляционные шахты	47
Группа 1 Вентиляционные шахты из газоблоков	47
Подгруппа 8721-0301-01 - Вентиляционная шахта из газоблоков с воздухопроводом из оцинкованной стали	47
Таблица 8721-0301-0102 - размером 1 500 х 750 х 25 250 (h)	47
Таблица 8721-0301-0103 - размером 900 х 750 х 25 250 (h)	49
Группа 2 Вентиляционные шахты из кирпича	51
Подгруппа 8721-0302-01 - Вентиляционная шахта из кирпича силикатного	51
Таблица 8721-0302-0101 - размером 1 605 х 400 х 30 000(h)	51
Подраздел 4 Лотки и прямки	53
Группа 1 Лотки	53
Подгруппа 8721-0401-01 - Лоток бетонный	53
Таблица 8721-0401-0101 - Тип 1 (250х500)	53
Группа 2 Прямки	54
Подгруппа 8721-0402-01 - Прямок бетонный	54
Таблица 8721-0402-0101 - Тип 1 (500х500х800)	54
Таблица 8721-0402-0102 - Тип 2 (900х800х300)	56
Приложение А (обязательное) Показатели затрат труда	58

**ҚАЗАҚСТАН РЕСПУБЛИКАСЫ БАҒА БЕЛГІЛЕУ ЖӘНЕ СМЕТАЛАР ЖӨНІНДЕГІ НОРМАТИВТІК ҚҰЖАТТАР
ҒИМАРАТТАРДЫҢ (ҚҰРЫЛЫСТАРДЫҢ) ЖӘНЕ ЖҰМЫС ТҮРЛЕРІНІҢ (КЕШЕНДЕРІНІҢ) КОНСТРУКТИВТІК
ЭЛЕМЕНТТЕРІНІҢ СМЕТАЛЫҚ ҚҰНЫНЫҢ ІРІЛЕНДІРІЛГЕН КӨРСЕТКІШТЕРІ. ӨНДІРІСТІК ЕМЕС
МАҚСАТТАҒЫ ОБЪЕКТІЛЕР
Өзге конструкциялар**

**НОРМАТИВНЫЕ ДОКУМЕНТЫ ПО ЦЕНООБРАЗОВАНИЮ И СМЕТАМ РЕСПУБЛИКИ КАЗАХСТАН
УКРУПНЕННЫЕ ПОКАЗАТЕЛИ СМЕТНОЙ СТОИМОСТИ КОНСТРУКТИВНЫХ ЭЛЕМЕНТОВ ЗДАНИЙ
(СООРУЖЕНИЙ) И ВИДОВ (КОМПЛЕКСОВ) РАБОТ. ОБЪЕКТЫ НЕПРОИЗВОДСТВЕННОГО НАЗНАЧЕНИЯ
Прочие конструкции**

Дата введения 2025-07-01

Общая часть

1 Укрупненные показатели сметной стоимости конструктивных элементов зданий (сооружений) и видов (комплексов) работ (далее - УПСС КВР) применяются при определении сметной стоимости строительства объектов.

2 УПСС КВР могут применяться для анализа сметной стоимости конструктивных элементов и видов работ, для выбора оптимальных проектных решений при разработке проектной (предпроектной) документации.

3 УПСС КВР разработаны на основе ресурсно-технологических моделей. В основу ресурсно-технологических моделей положена типовая проектно-сметная документация или проектно-сметная документация объектов-представителей, имеющая положительное заключение комплексной вневедомственной экспертизы.

4 В сборнике УПСС КВР приведены по регионам Республики Казахстан.

5 УПСС КВР представляют собой объем денежных средств, необходимый и достаточный для возведения отдельного конструктивного элемента объекта капитального строительства или вида работы, рассчитанный на установленную единицу измерения (измеритель) в уровне цен по состоянию на июнь 2025 года.

6 В УПСС КВР учтены все затраты для выполнения основных, вспомогательных и сопутствующих работ при сооружении отдельных конструктивных элементов (выполнении работ) в нормальных условиях, не осложненных внешними факторами.

Издание официальное

7 УПСС КВР учитывают стоимость:

- затрат на труд рабочих, в том числе оплата труда рабочих;
- машин и механизмов, в том числе оплата труда машинистов;
- строительных материалов, изделий и конструкций, включая транспортные и заготовительно-складские расходы;
- оборудования.

8 УПСС КВР при определении сметной стоимости строительства применяются при условии идентичности типа конструктивных элементов и состава работ.

9 Показатели стоимости, учтенные в УПСС КВР, не подлежат корректировке при определении стоимости строительства в течение срока действия Сборника. Замена ресурсов допускается в Таблице «Основные материальные ресурсы, неучтенные в норме».

10 При применении УПСС КВР в составе локальных смет и локальных сметных расчетов, в пояснительной записке к сметной документации отражаются сведения об их применении.

11 При наличии усложненных условий производства работ, обоснованных проектом организации строительства, применяются поправочные коэффициенты в соответствии с Общими положениями по применению элементных сметных норм на строительные работы (ЭСН РК 8.04-01-). Поправочные коэффициенты, предусмотренные в Общих положениях к нормам затрат труда, времени эксплуатации машин, включая затраты труда рабочих, обслуживающих машины, при использовании УПСС КВР также применяются к оплате труда рабочих, к стоимости эксплуатации строительных машин (включая оплату труда рабочих, занятых управлением и обслуживанием машин и механизмов) соответственно.

12 Показатели затрат труда УПСС КВР приведены в Приложении к сборнику.

13 УПСС КВР приведены в тенге.

14 В УПСС КВР не учтен налог на добавленную стоимость.

Техническая часть

1 Раздел 1 «Прочие конструкции» содержит следующие подразделы и группы УПСС КВР:

Подраздел 1 Крыльца, входы, входные группы

- Группа 1 Крыльца;
- Группа 2 Входные группы;
- Группа 3 Входы в подвал.

Подраздел 2 Отмостки

- Группа 1 Отмостка бетонная;
- Группа 2 Отмостка асфальтобетонная.

Подраздел 3 Вентиляционные шахты

- Группа 1 Вентиляционные шахты из газоблоков;
- Группа 2 Вентиляционные шахты из кирпича.

Подраздел 4 Лотки и прямки

- Группа 1 Лотки;
- Группа 2 Прямки.

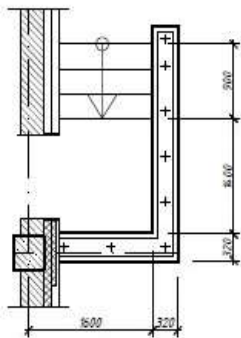
2 В разделе приняты следующие виды измерителей:

- шт.– для подраздела 1 групп 1-3; подраздела 3 групп 1-2; подраздел 4 группы 2;
- м2 – для подраздела 2 групп 1-2;
- м – для подраздела 4 группы 1.

3 Краткое описание, укрупненный состав работ, графическое изображение приводятся к каждому укрупненному показателю стоимости.

Раздел 1 Прочие конструкции**Подраздел 1 Крыльца, входы, входные группы****Группа 1 Крыльца****Подгруппа 8721-0101-01 - Крыльца****Таблица 8721-0101-0101 - Крыльца, тип КР-1**

План крыльца КР-1

**Описание:**

Крыльцо железобетонное; $S=3,6$ м²; 3 ступени; напольное покрытие из брусчатки бетонной фигурной; стены железобетонные; защитное металлическое ограждение; козырек из профилированного листа

Состав работ:

1. Устройство щебеночного основания под фундамент. 2. Устройство бетонной подготовки. 3. Устройство железобетонных стен. 4. Устройство покрытий из брусчатки. 5. Устройство покрытий на растворе из сухих смесей с приготовлением раствора в построечных условиях из плит керамогранитных. 6. Установка плит лоджий. 7. Монтаж кровельного покрытия. 8. Устройство каркасов акустических конструкций стен из деревянных брусков при отnose от стен на 5 см. 9. Монтаж защитных ограждений. 10. Окраска

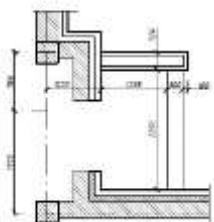
Измеритель: шт.

Регионы	Затраты на труд рабочих	Оплата труда рабочих (в составе затрат на труд рабочих)	Машины и механизмы	Оплата труда машинистов (в составе машин и механизмов)	Материалы, изделия и конструкции	Оборудование	Показатель стоимости (сумма гр.2,4,6,7)
1	2	3	4	5	6	7	8
01 город Астана	306 372	158 614	31 764	8 717	464 560	-	802 696
02 город Алматы	292 104	151 232	29 805	8 308	453 551	-	775 460
03 Акмолинская область	277 318	143 573	30 153	7 889	455 354	-	762 825
04 Актюбинская область	254 050	131 524	28 533	7 228	460 536	-	743 119
05 Алматинская область	279 487	144 706	29 074	7 950	460 866	-	769 427
06 Атырауская область	258 970	134 075	28 060	7 364	511 696	-	798 726
07 Западно-Казахстанская область	258 565	133 858	28 331	7 357	496 362	-	783 258
08 Жамбылская область	249 996	129 441	26 242	7 107	437 232	-	713 470
09 Карагандинская область	271 341	140 476	29 640	7 721	430 217	-	731 198
10 Костанайская область	270 840	140 210	29 524	7 706	463 173	-	763 537
11 Кызылординская область	245 818	127 278	27 055	6 991	449 904	-	722 777
12 Мангистауская область	325 015	168 295	30 535	9 240	475 693	-	831 243
13 Туркестанская область	237 825	123 138	25 581	6 760	439 248	-	702 654
14 Павлодарская область	272 777	141 230	29 635	7 761	458 690	-	761 102
15 Северо-Казахстанская область	276 472	143 135	29 784	7 865	482 140	-	788 396
16 Восточно-Казахстанская область	297 654	154 101	31 188	8 469	477 573	-	806 415
17 город Шымкент	260 366	134 813	26 890	7 400	443 962	-	731 218
18 область Абай	280 723	145 331	30 198	7 985	473 181	-	784 102
19 область Жетісу	264 172	136 772	28 227	7 513	450 188	-	742 587
20 область Ұлытау	285 223	147 659	30 232	8 115	495 430	-	810 885

Таблица 8721-0101-0101.1 - Основные материальные ресурсы, неучтенные в норме

Код ресурса	Наименование материала	Единица измерения	Норма расхода на измеритель
1	2	3	4
231-201-0310	Плитка из гранита накрывочная ГОСТ 23342-2012 пиленая, термообработанная, длина от 500 мм до 1500 мм, высота от 200 мм до 500 мм, толщина 30 мм	м2	1,31
255-102-0602	Плита бетонная фигурная толщиной 40 мм цветная ГОСТ 17608-2017	м2	3,6

Плэн крылыз КР-2



Крыльцо железобетонное; S=6,0 м²; 1 ступень; напольное покрытие из брусчатки бетонной фигурной; стены железобетонные; козырек из профилированного листа

1. Устройство щебеночного основания под фундамент. 2. Устройство бетонной подготовки. 3. Устройство железобетонных стен. 4. Армирование подстилающих слоев и набетонок. 5 Устройство покрытий из брусчатки на цементном растворе с заполнением швов. 6. Устройство покрытий на растворе из сухих смесей с приготовлением раствора в построечных условиях из плит керамогранитных. 7. Установка плит лоджий .8. Монтаж кровельного покрытия зданий. 9. Устройство каркасов акустических конструкций стен из деревянных брусков при отnose от стен на 5 см.

Регионы	Затраты на труд рабочих	Оплата труда рабочих (в составе затрат на труд рабочих)	Машины и механизмы	Оплата труда машинистов (в составе машин и механизмов)	Материалы, изделия и конструкции	Оборудование	Показатель стоимости (сумма гр.2,4,6,7)
1	2	3	4	5	6	7	8
01 город Астана	221 743	114 525	28 671	8 005	460 692	-	711 106
02 город Алматы	211 364	109 171	26 942	7 616	448 433	-	686 739
03 Акмолинская область	200 702	103 659	27 158	7 245	445 316	-	673 176
04 Актюбинская область	183 875	94 965	25 636	6 639	445 883	-	655 394

Окончание таблицы 8721-0101-0102

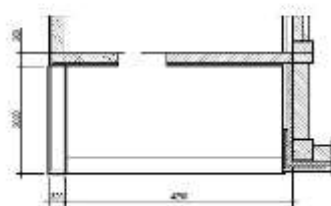
1	2	3	4	5	6	7	8
05 Алматинская область	202 241	104 463	26 274	7 288	453 220	-	681 735
06 Атырауская область	187 396	96 788	25 271	6 751	508 045	-	720 712
07 Западно-Казахстанская область	187 149	96 650	25 636	6 757	483 478	-	696 263
08 Жамбылская область	180 849	93 417	23 671	6 503	423 363	-	627 883
09 Карагандинская область	196 389	101 427	26 752	7 091	394 337	-	617 478
10 Костанайская область	196 026	101 235	26 682	7 076	450 163	-	672 871
11 Кызылординская область	177 883	91 882	24 445	6 409	434 821	-	637 149
12 Мангистауская область	235 127	121 459	27 629	8 455	470 320	-	733 076
13 Туркестанская область	172 046	88 871	23 047	6 185	426 421	-	621 514
14 Павлодарская область	197 421	101 969	26 784	7 127	447 362	-	671 567
15 Северо-Казахстанская область	200 090	103 342	26 947	7 223	469 761	-	696 798
16 Восточно-Казахстанская область	215 416	111 260	28 169	7 778	472 068	-	715 653
17 город Шымкент	188 351	97 293	24 246	6 771	434 751	-	647 348
18 область Абай	203 173	104 929	27 259	7 333	463 465	-	693 897
19 область Жетісу	191 159	98 735	25 479	6 887	441 426	-	658 064
20 область Ұлытау	206 439	106 616	27 383	7 452	484 966	-	718 788

Таблица 8721-0101-0102.1 - Основные материальные ресурсы, неучтенные в норме

Код ресурса	Наименование материала	Единица измерения	Норма расхода на измеритель
1	2	3	4
231-201-0310	Плитка из гранита накрывочная ГОСТ 23342-2012 пиленая, термообработанная, длина от 500 мм до 1500 мм, высота от 200 мм до 500 мм, толщина 30 мм	м2	0,77
255-102-0602	Плита бетонная фигурная толщиной 40 мм цветная ГОСТ 17608-2017	м2	6

Таблица 8721-0101-0103 - Крыльца, тип КР-3

План крыльца КР-3

Описание:

Крыльцо железобетонное; S=8,7 м²; 1 ступень; напольное покрытие из брусчатки фигурной цветной; стены железобетонные

Состав работ:

1. Устройство щебеночного основания под фундамент. 2. Устройство бетонной подготовки. 3. Устройство железобетонных стен. 4. Армирование подстилающих слоев и набетонок. 5. Устройство покрытий из брусчатки на цементном растворе с заполнением швов. 6. Устройство покрытий на растворе из сухих смесей с приготовлением раствора в построечных условиях из плит керамогранитных.

Измеритель: шт.

Регионы	Затраты на труд рабочих	Оплата труда рабочих (в составе затрат на труд рабочих)	Машины и механизмы	Оплата труда машинистов (в составе машин и механизмов)	Материалы, изделия и конструкции	Оборудование	Показатель стоимости (сумма гр.2,4,6,7)
1	2	3	4	5	6	7	8
01 город Астана	122 774	64 042	28 257	8 232	160 144	-	311 175
02 город Алматы	117 707	61 397	26 646	7 833	143 607	-	287 960
03 Акмолинская область	111 131	57 962	26 690	7 450	145 805	-	283 626
04 Актюбинская область	101 799	53 095	25 166	6 826	153 746	-	280 711
05 Алматинская область	112 598	58 736	25 959	7 495	150 795	-	289 352
06 Атырауская область	104 349	54 430	24 900	6 943	215 485	-	344 734
07 Западно-Казахстанская область	103 583	54 028	25 234	6 948	188 575	-	317 392

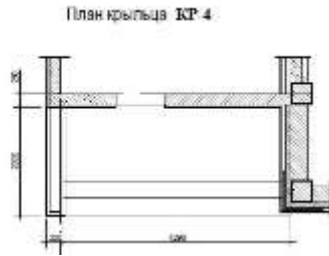
Окончание таблицы 8721-0101-0103

1	2	3	4	5	6	7	8
08 Жамбылская область	101 318	52 851	23 454	6 689	129 815	-	254 587
09 Карагандинская область	108 744	56 715	26 296	7 292	144 319	-	279 359
10 Костанайская область	108 521	56 603	26 237	7 277	155 730	-	290 488
11 Кызылординская область	99 045	51 666	24 087	6 591	149 415	-	272 547
12 Мангистауская область	131 716	68 713	27 536	8 697	156 618	-	315 870
13 Туркестанская область	96 368	50 271	22 805	6 362	138 392	-	257 565
14 Павлодарская область	109 298	57 013	26 343	7 329	148 913	-	284 554
15 Северо-Казахстанская область	110 795	57 791	26 519	7 427	179 107	-	316 421
16 Восточно-Казахстанская область	119 263	62 209	27 752	7 998	172 482	-	319 497
17 город Шымкент	105 525	55 042	24 038	6 965	142 372	-	271 935
18 область Абай	112 473	58 667	26 815	7 540	158 495	-	297 783
19 область Жетісу	106 453	55 524	25 135	7 083	144 299	-	275 887
20 область Ұлытау	114 294	59 615	26 977	7 663	190 011	-	331 282

Таблица 8721-0101-0103.1 - Основные материальные ресурсы, неучтенные в норме

Код ресурса	Наименование материала	Единица измерения	Норма расхода на измеритель
1	2	3	4
231-201-0310	Плитка из гранита накрывочная ГОСТ 23342-2012 пиленая, термообработанная, длина от 500 мм до 1500 мм, высота от 200 мм до 500 мм, толщина 30 мм	м2	0,65
255-102-0602	Плита бетонная фигурная толщиной 40 мм цветная ГОСТ 17608-2017	м2	8,7

Таблица 8721-0101-0104 - Крыльца, тип КР-4



Описание:

Крыльцо железобетонное; S=8,7 м²; 2 ступени; напольное покрытие из брусчатки бетонной фигурной; стены железобетонные

Состав работ:

1. Устройство щебеночного основания под фундамент. 2. Устройство бетонной подготовки. 3. Устройство железобетонных стен. 4. Армирование подстилающих слоев и набетонок. 5. Устройство покрытий из брусчатки. 6. Устройство покрытий из брусчатки на цементном растворе с заполнением швов.

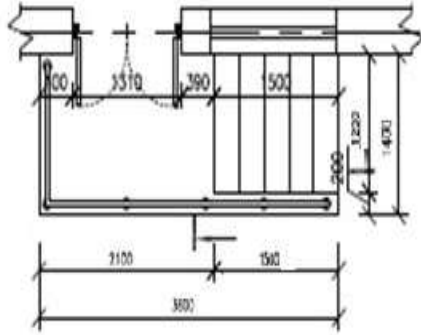
Измеритель: шт.

Регионы	Затраты на труд рабочих	Оплата труда рабочих (в составе затрат на труд рабочих)	Машины и механизмы	Оплата труда машинистов (в составе машин и механизмов)	Материалы, изделия и конструкции	Оборудование	Показатель стоимости (сумма гр.2,4,6,7)
1	2	3	4	5	6	7	8
01 город Астана	122 997	64 158	28 272	8 237	163 243	-	314 512
02 город Алматы	117 919	61 507	26 659	7 838	146 835	-	291 413
03 Акмолинская область	111 333	58 066	26 704	7 454	148 898	-	286 935
04 Актюбинская область	101 984	53 191	25 179	6 831	156 948	-	284 111
05 Алматинская область	112 801	58 841	25 972	7 500	154 018	-	292 791
06 Атырауская область	104 536	54 527	24 913	6 947	218 675	-	348 124
07 Западно-Казахстанская область	103 771	54 125	25 247	6 952	191 762	-	320 780
08 Жамбылская область	101 498	52 944	23 466	6 693	133 050	-	258 014
09 Карагандинская область	108 941	56 818	26 309	7 296	147 452	-	282 702
10 Костанайская область	108 719	56 705	26 251	7 281	159 039	-	294 009
11 Кызылординская область	99 223	51 758	24 099	6 595	152 687	-	276 009
12 Мангистауская область	131 950	68 834	27 550	8 702	159 932	-	319 432
13 Туркестанская область	96 539	50 360	22 817	6 366	141 573	-	260 929
14 Павлодарская область	109 496	57 116	26 356	7 333	152 170	-	288 022
15 Северо-Казахстанская область	110 996	57 895	26 533	7 432	182 352	-	319 881
16 Восточно-Казахстанская область	119 480	62 321	27 766	8 003	175 846	-	323 092
17 город Шымкент	105 713	55 139	24 051	6 969	145 559	-	275 323
18 область Абай	112 678	58 773	26 829	7 545	161 858	-	301 365
19 область Жетісу	106 645	55 623	25 148	7 088	147 521	-	279 314
20 область Ұлытау	114 501	59 723	26 991	7 668	193 106	-	334 598

Таблица 8721-0101-0104.1 - Основные материальные ресурсы, неучтенные в норме

Код ресурса	Наименование материала	Единица измерения	Норма расхода на измеритель
1	2	3	4
231-201-0310	Плитка из гранита накрывочная ГОСТ 23342-2012 пиленая, термообработанная, длина от 500 мм до 1500 мм, высота от 200 мм до 500 мм, толщина 30 мм	м2	0,65
255-102-0602	Плита бетонная фигурная толщиной 40 мм цветная ГОСТ 17608-2017	м2	8,7

Таблица 8721-0101-0105 - Крыльца, тип КР-5

Описание:

Крыльцо железобетонное; S=5,0 м2; 5 ступеней; напольное покрытие из керамической противоскользящей плитки; защитное металлическое ограждение; козырек из поликарбонатного листа

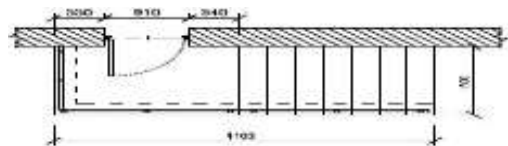
Состав работ:

1. Устройство щебеночного основания под фундамент. 2. Устройство бетонной подготовки. 3. Устройство железобетонного крыльца из бетона. 4. Устройство в один слой изолируемой поверхности. 5. Устройство из плиток керамических на клею из сухих смесей. 6. Монтаж стоек, перил ограждения крыльца. 7. Огрунтовка. 8. Окраска металлических поверхностей. 9. Устройство монолитной подушки. 10. Установка закладных деталей. 11. Монтаж металлоконструкций козырька. 12. Облицовка поликарбонатными листами поверхности козырька. 13. Огрунтовка. 14. Окраска металлических поверхностей.

Измеритель: шт.

Регионы	Затраты на труд рабочих	Оплата труда рабочих (в составе затрат на труд рабочих)	Машины и механизмы	Оплата труда машинистов (в составе машин и механизмов)	Материалы, изделия и конструкции	Оборудование	Показатель стоимости (сумма гр.2,4,6,7)
1	2	3	4	5	6	7	8
01 город Астана	271 823	140 566	74 779	28 086	366 253	-	712 855
02 город Алматы	259 305	134 097	70 563	26 647	351 253	-	681 121
03 Акмолинская область	246 021	127 227	69 409	25 417	355 767	-	671 197
04 Актюбинская область	225 419	116 560	64 778	23 293	384 846	-	675 043
05 Алматинская область	248 088	128 306	68 215	25 497	357 522	-	673 825
06 Атырауская область	229 872	118 880	64 565	23 620	417 050	-	711 487
07 Западно-Казахстанская область	229 402	118 628	65 136	23 708	419 659	-	714 197
08 Жамбылская область	222 050	114 842	61 232	22 684	346 211	-	629 493
09 Карагандинская область	240 775	124 505	68 121	24 879	371 650	-	680 546
10 Костанайская область	240 275	124 254	67 930	24 829	374 101	-	682 306
11 Кызылординская область	218 194	112 846	61 860	22 422	370 401	-	650 455
12 Мангистауская область	288 675	149 304	75 089	29 493	374 447	-	738 211
13 Туркестанская область	211 220	109 237	59 012	21 576	346 957	-	617 189
14 Павлодарская область	242 006	125 151	68 291	25 006	367 183	-	677 480
15 Северо-Казахстанская область	245 282	126 844	68 909	25 342	403 881	-	718 072
16 Восточно-Казахстанская область	264 081	136 560	73 075	27 288	381 368	-	718 524
17 город Шымкент	231 223	119 592	63 198	23 621	349 796	-	644 217
18 область Абай	249 034	128 783	69 884	25 728	386 287	-	705 205
19 область Жетісу	234 494	121 272	65 396	24 097	359 197	-	659 087
20 область Ұлытау	253 050	130 860	70 492	26 147	416 793	-	740 335

Таблица 8721-0101-0106 - Крыльца, тип КР-6



Описание:

Крыльцо железобетонное; S=6,0 м²; 7 ступеней; напольное покрытие из керамической противоскользящей плитки; защитное металлическое ограждение; козырек из поликарбонатного листа

Состав работ:

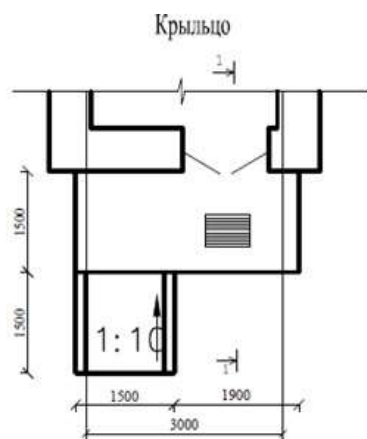
1. Устройство щебеночного основания под фундамент. 2. Устройство бетонной подготовки. 3. Устройство железобетонного крыльца из бетона. 4. Устройство в один слой изолируемой поверхности. 5. Устройство из плиток керамических на клее из сухих смесей. 6. Монтаж стоек, перил ограждения крыльца. 7. Ограждение из нержавеющей стали. 9. Устройство монолитной подушки. 10. Установка закладных деталей. 11. Монтаж металлоконструкций козырька. 12. Облицовка поликарбонатными листами поверхности козырька. 13. Огрунтовка. 14. Окраска металлических поверхностей.

Измеритель: шт.

Регионы	Затраты на труд рабочих	Оплата труда рабочих (в составе затрат на труд рабочих)	Машины и механизмы	Оплата труда машинистов (в составе машин и механизмов)	Материалы, изделия и конструкции	Оборудование	Показатель стоимости (сумма гр.2,4,6,7)
1	2	3	4	5	6	7	8
01 город Астана	301 607	155 939	95 451	37 259	453 917	-	850 975
02 город Алматы	287 291	148 540	90 056	35 350	434 718	-	812 065
03 Акмолинская область	272 972	141 138	88 331	33 719	443 180	-	804 483
04 Актюбинская область	250 134	129 313	82 269	30 901	461 102	-	793 505
05 Алматинская область	274 865	142 126	86 939	33 825	445 931	-	807 735
06 Атырауская область	254 678	131 682	82 106	31 334	509 154	-	845 938
07 Западно-Казахстанская область	254 557	131 610	82 717	31 452	501 617	-	838 891
08 Жамбылская область	245 620	127 003	77 913	30 092	424 871	-	748 404
09 Карагандинская область	267 160	138 120	86 617	33 005	446 770	-	800 547
10 Костанайская область	266 610	137 843	86 354	32 938	455 026	-	807 990
11 Кызылординская область	241 737	124 998	78 503	29 744	443 632	-	763 872
12 Мангистауская область	319 333	165 117	96 290	39 125	459 595	-	875 218
13 Туркестанская область	233 647	120 808	74 968	28 622	430 414	-	739 029
14 Павлодарская область	268 526	138 837	86 832	33 173	446 313	-	801 671
15 Северо-Казахстанская область	272 150	140 710	87 648	33 619	484 951	-	844 749
16 Восточно-Казахстанская область	293 014	151 494	93 186	36 201	470 165	-	856 365

Окончание таблицы 8721-0101-0106

1	2	3	4	5	6	7	8
17 город Шымкент	255 767	132 257	80 522	31 334	434 002	-	770 291
18 область Абай	276 315	142 861	88 955	34 131	458 639	-	823 909
19 область Жетісу	259 801	134 333	83 201	31 967	436 502	-	779 504
20 область Ұлытау	280 774	145 170	89 746	34 687	493 676	-	864 196

Подгруппа 8721-0101-02 - Крыльца с пандусом**Таблица 8721-0101-0201 - Крыльца с пандусом, тип КРП-1**Описание:

Крыльцо железобетонное с пандусом, крыльцо $S=5,1 \text{ м}^2$,
пандус $S=2,25 \text{ м}^2$; напольное покрытие мозаичное (терраццо) без рисунка

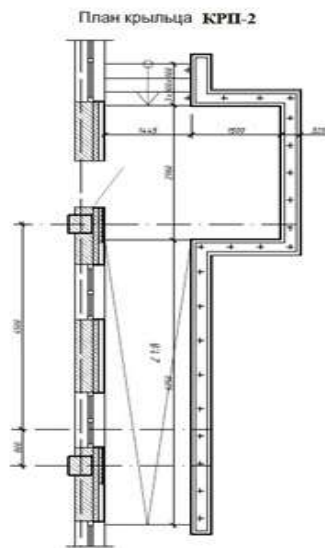
Состав работ:

1. Устройство фундаментных железобетонных плоских плит. 2. Покрытия мозаичные (терраццо). 3. Гильза из стальных водогазопроводных неоцинкованных труб.

Измеритель: шт.

Регионы	Затраты на труд рабочих	Оплата труда рабочих (в составе затрат на труд рабочих)	Машины и механизмы	Оплата труда машинистов (в составе машин и механизмов)	Материалы, изделия и конструкции	Оборудование	Показатель стоимости (сумма гр.2,4,6,7)
1	2	3	4	5	6	7	8
01 город Астана	59 325	30 947	7 865	1 854	49 958	-	117 148
02 город Алматы	57 001	29 734	7 313	1 765	43 285	-	107 599
03 Акмолинская область	53 704	28 010	7 529	1 678	48 130	-	109 363
04 Актюбинская область	49 188	25 656	7 145	1 538	51 920	-	108 253
05 Алматинская область	54 528	28 445	7 157	1 689	48 907	-	110 592
06 Атырауская область	50 538	26 362	6 959	1 564	70 878	-	128 375
07 Западно-Казахстанская область	50 051	26 106	7 061	1 565	65 053	-	122 165
08 Жамбылская область	49 180	25 653	6 407	1 507	39 109	-	94 696
09 Карагандинская область	52 543	27 405	7 405	1 643	48 159	-	108 107
10 Костанайская область	52 441	27 353	7 373	1 639	52 067	-	111 881
11 Кызылординская область	47 969	25 022	6 723	1 485	44 220	-	98 912
12 Мангистауская область	63 941	33 354	7 311	1 959	53 122	-	124 374
13 Туркестанская область	46 776	24 402	6 271	1 433	39 377	-	92 424
14 Павлодарская область	52 814	27 548	7 396	1 651	46 897	-	107 107
15 Северо-Казахстанская область	53 537	27 926	7 422	1 673	62 921	-	123 880
16 Восточно-Казахстанская область	57 626	30 058	7 735	1 802	52 901	-	118 262
17 город Шымкент	51 225	26 718	6 549	1 569	40 333	-	98 107
18 область Абай	54 347	28 349	7 524	1 699	49 517	-	111 388
19 область Жетісу	51 561	26 892	6 982	1 596	45 056	-	103 599
20 область Ұлытау	55 228	28 808	7 512	1 726	70 313	-	133 053

Таблица 8721-0101-0202 - Крыльца с пандусом, тип КРП-2

Описание:

Крыльцо железобетонное с пандусом; крыльцо $S=11,4 \text{ м}^2$; пандус $S=10,8 \text{ м}^2$; 3 ступени; напольное покрытие из брусчатки бетонной фигурной цветной; стены железобетонные; металлическое ограждение; козырек из профилированного листа

Состав работ:

1. Устройство щебеночного основания под фундамент. 2. Устройство бетонной подготовки. 3. Устройство железобетонных стен. 4. Армирование подстилающих слоев и набетонок. 5. Устройство покрытий из брусчатки на цементном растворе с заполнением швов. 6. Устройство покрытий на растворе из сухих смесей с приготовлением раствора в построечных условиях из плит керамогранитных. 7. Установка плит лоджий. 8. Монтаж кровельного покрытия. 9. Устройство каркасов акустических конструкций стен из деревянных брусков при отnose от стен на 5 см. 10. Монтаж защитных ограждений. 11. Окраска металлических огрунтованных поверхностей эмалью ПФ-115.

Измеритель: шт.

Регионы	Затраты на труд рабочих	Оплата труда рабочих (в составе затрат на труд рабочих)	Машины и механизмы	Оплата труда машинистов (в составе машин и механизмов)	Материалы, изделия и конструкции	Оборудование	Показатель стоимости (сумма гр.2,4,6,7)
1	2	3	4	5	6	7	8
01 город Астана	1 062 098	552 181	119 700	33 742	1 753 628	-	2 935 426
02 город Алматы	1 031 918	536 478	115 906	33 109	1 668 542	-	2 816 366
03 Акмолинская область	961 443	499 820	113 432	30 536	1 684 402	-	2 759 277
04 Актюбинская область	885 495	460 342	108 136	28 208	1 719 006	-	2 712 637
05 Алматинская область	987 242	513 283	112 998	31 681	1 712 882	-	2 813 122
06 Атырауская область	914 810	475 602	108 888	29 348	2 038 932	-	3 062 630
07 Западно-Казахстанская область	901 126	468 481	107 517	28 711	1 875 828	-	2 884 471
08 Жамбылская область	900 677	468 280	105 330	29 188	1 586 942	-	2 592 949
09 Карагандинская область	940 691	489 036	111 508	29 889	1 645 822	-	2 698 021
10 Костанайская область	938 909	488 097	111 094	29 829	1 725 702	-	2 775 705
11 Кызылординская область	868 335	451 478	104 970	27 859	1 677 863	-	2 651 168
12 Мангистауская область	1 170 913	608 836	122 986	37 950	1 733 867	-	3 027 766
13 Туркестанская область	856 748	445 444	102 597	27 762	1 620 129	-	2 579 474
14 Павлодарская область	945 637	491 646	111 523	30 041	1 694 549	-	2 751 709
15 Северо-Казахстанская область	958 511	498 321	112 124	30 445	1 848 807	-	2 919 442
16 Восточно-Казахстанская область	1 031 891	536 464	117 495	32 783	1 811 949	-	2 961 335
17 город Шымкент	938 053	487 711	107 973	30 393	1 647 453	-	2 693 479
18 область Абай	973 169	505 931	113 661	30 909	1 738 314	-	2 825 144
19 область Жетісу	933 215	485 165	109 606	29 941	1 670 366	-	2 713 187
20 область Ұлытау	988 753	514 028	113 878	31 412	1 926 786	-	3 029 417

Таблица 8721-0101-0203 - Крыльца с пандусом, тип КРП-3

Описание:

Крыльцо железобетонное с пандусом, крыльцо $S=13,2$ м², пандус $S=5$ м², 1 ступень; напольное покрытие из брусчатки; стены из бетонных блоков; металлическое ограждение без поручня; козырек из листовой стали

Состав работ:

1. Установка сборных конструкций. 2. Кладка наружных стен из кирпича. 3. Устройство с уплотнением трамбовками подстилающего слоя. 4. Слои подстилающие и набетонки. Армирование. 5. Покрытия из брусчатки. 6. Устройство на цементном растворе с заполнением швов покрытия. 7. Установка ограждения. 8. Подготовка бетонная. 9. Колонны одноэтажных и многоэтажных зданий и крановых эстакад. Монтаж конструкций. 10. Окраска металлических поверхностей. 11. Установка с опиранием на две стороны сборных конструкций. 12. Монтаж конструкций. 13. Устройство покрытия из листовой и оцинкованной стали. 14. Устройство стяжки. 15. Огрунтовка. 16. Устройство кровли в два слоя.

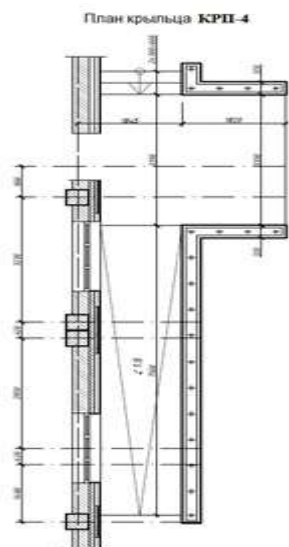
Измеритель: шт.

Регионы	Затраты на труд рабочих	Оплата труда рабочих (в составе затрат на труд рабочих)	Машины и механизмы	Оплата труда машинистов (в составе машин и механизмов)	Материалы, изделия и конструкции	Оборудование	Показатель стоимости (сумма гр.2,4,6,7)
1	2	3	4	5	6	7	8
01 город Астана	396 080	206 807	76 842	22 588	610 148	-	1 083 070
02 город Алматы	379 733	198 268	72 668	21 560	574 631	-	1 027 032
03 Акмолинская область	358 488	187 175	72 526	20 444	589 619	-	1 020 633
04 Актюбинская область	328 424	171 463	68 310	18 731	493 880	-	890 614
05 Алматинская область	363 274	189 692	70 777	20 630	572 245	-	1 006 296
06 Атырауская область	336 635	175 774	67 828	19 112	735 797	-	1 140 260
07 Западно-Казахстанская область	334 190	174 484	68 593	19 064	569 310	-	972 093
08 Жамбылская область	326 865	170 670	64 075	18 473	490 114	-	881 054
09 Карагандинская область	350 828	183 168	71 477	20 008	545 660	-	967 965
10 Костанайская область	350 102	182 798	71 334	19 968	545 135	-	966 571
11 Кызылординская область	319 539	166 839	65 639	18 142	512 286	-	897 464
12 Мангистауская область	424 948	221 890	75 361	24 017	545 334	-	1 045 643
13 Туркестанская область	310 876	162 338	62 271	17 570	470 059	-	843 206
14 Павлодарская область	352 601	184 105	71 627	20 112	480 539	-	904 767
15 Северо-Казахстанская область	357 407	186 615	72 127	20 382	585 900	-	1 015 434
16 Восточно-Казахстанская область	384 773	200 893	75 470	21 946	622 496	-	1 082 739
17 город Шымкент	340 386	177 733	65 678	19 236	526 194	-	932 258
18 область Абай	362 894	189 467	72 904	20 693	568 942	-	1 004 740
19 область Жетісу	343 433	179 304	68 501	19 498	559 172	-	971 106
20 область Ұлытау	368 739	192 528	73 393	21 029	627 052	-	1 069 184

Таблица 8721-0101-0203.1 - Основные материальные ресурсы, неучтенные в норме

Код ресурса	Наименование материала	Единица измерения	Норма расхода на измеритель
1	2	3	4
255-102-0200	Плита бетонная тротуарная ГОСТ 17608-2017	м2	18,2

Таблица 8721-0101-0204 - Крыльца с пандусом, тип КРП-4

Описание:

Крыльцо железобетонное с пандусом; крыльцо $S=13,2$ м²; пандус $S=12,9$ м²; 2 ступени; напольное покрытие из брусчатки фигурной цветной; стены железобетонные; металлическое ограждение; козырек из профилированного листа

Состав работ:

1. Устройство щебеночного основания. 2. Устройство бетонной подготовки. 3. Устройство железобетонных стен. 4. Армирование подстилающих слоев и набетонок. 5. Устройство покрытий из брусчатки на цементном растворе с заполнением швов. 6. Устройство цементных стяжек. 7. Устройство покрытий на растворе из сухих смесей с приготовлением раствора в построечных условиях из плит керамогранитных. 8. Установка плит лоджий. 9. Монтаж кровельного покрытия. 10. Устройство каркасов акустических конструкций стен из деревянных брусков при отnose от стен на 5 см. 11. Монтаж ограждений. 12. Окраска металлических огрунтованных поверхностей.

Измеритель: шт.

Регионы	Затраты на труд рабочих	Оплата труда рабочих (в составе затрат на труд рабочих)	Машины и механизмы	Оплата труда машинистов (в составе машин и механизмов)	Материалы, изделия и конструкции	Оборудование	Показатель стоимости (сумма гр.2,4,6,7)
1	2	3	4	5	6	7	8
01 город Астана	953 980	496 307	125 571	35 529	2 458 652	-	3 538 203
02 город Алматы	912 349	474 649	118 199	33 885	2 395 373	-	3 425 921
03 Акмолинская область	863 548	449 235	118 945	32 153	2 382 601	-	3 365 094
04 Актюбинская область	791 011	411 506	112 428	29 461	2 401 323	-	3 304 762
05 Алматинская область	872 848	454 120	115 223	32 423	2 426 549	-	3 414 620
06 Атырауская область	808 820	420 789	110 951	30 036	2 705 947	-	3 625 718
07 Западно-Казахстанская область	804 973	418 774	111 942	29 987	2 608 508	-	3 525 423
08 Жамбылская область	783 332	407 555	104 236	29 007	2 275 035	-	3 162 603
09 Карагандинская область	844 916	439 545	116 972	31 472	2 149 688	-	3 111 576
10 Костанайская область	843 295	438 699	116 567	31 408	2 414 699	-	3 374 561
11 Кызылординская область	767 721	399 439	107 028	28 512	2 338 126	-	3 212 875
12 Мангистауская область	1 018 357	529 881	121 811	37 714	2 517 613	-	3 657 781
13 Туркестанская область	745 148	387 684	101 503	27 590	2 287 717	-	3 134 368
14 Павлодарская область	849 342	441 888	117 020	31 632	2 397 717	-	3 364 079
15 Северо-Казахстанская область	860 920	447 889	117 674	32 057	2 526 088	-	3 504 682
16 Восточно-Казахстанская область	926 823	482 165	123 272	34 519	2 527 027	-	3 577 122
17 город Шымкент	815 850	424 466	106 846	30 204	2 327 170	-	3 249 866
18 область Абай	874 051	454 721	119 235	32 546	2 486 671	-	3 479 957
19 область Жетісу	825 104	429 250	111 734	30 643	2 362 555	-	3 299 393
20 область Ұлытау	888 099	462 014	119 544	33 076	2 599 940	-	3 607 583

Таблица 8721-0101-0204.1 - Основные материальные ресурсы, неучтенные в норме

Код ресурса	Наименование материала	Единица измерения	Норма расхода на измеритель
1	2	3	4
231-201-0310	Плитка из гранита накрывочная ГОСТ 23342-2012 пиленая, термообработанная, длина от 500 мм до 1500 мм, высота от 200 мм до 500 мм, толщина 30 мм	м2	4,24
255-102-0602	Плита бетонная фигурная толщиной 40 мм цветная ГОСТ 17608-2017	м2	53,4

Таблица 8721-0101-0205 - Крыльца с пандусом, тип КРП-5

Описание:

Крыльцо железобетонное с пандусом; крыльцо S=18,3 м²; пандус S=19,7 м²; 5 ступеней, напольное покрытие тротуарная плитка; стены железобетонные; металлическое ограждение; козырек из профилированного листа

Состав работ:

1. Устройство щебеночного основания. 2. Устройство бетонной подготовки. 3. Устройство железобетонных стен. 4. Армирование подстилающих слоев и набетонок. 5. Устройство покрытий из брусчатки на цементном растворе с заполнением швов. 6. Устройство цементных стяжек. 7. Устройство покрытий на растворе из сухих смесей с приготовлением раствора в построечных условиях из плит керамогранитных. 8. Установка плит лоджий. 9. Монтаж кровельного покрытия. 10. Устройство каркасов акустических конструкций стен из деревянных брусков при отnose от стен на 5 см. 11. Облицовка каркасов фасадными панелями. 12. Монтаж ограждений. 13. Окраска металлических огрунтованных поверхностей.

Измеритель: шт.

Регионы	Затраты на труд рабочих	Оплата труда рабочих (в составе затрат на труд рабочих)	Машины и механизмы	Оплата труда машинистов (в составе машин и механизмов)	Материалы, изделия и конструкции	Оборудование	Показатель стоимости (сумма гр.2,4,6,7)
1	2	3	4	5	6	7	8
01 город Астана	1 702 728	884 858	206 076	57 601	2 354 557	-	4 263 361

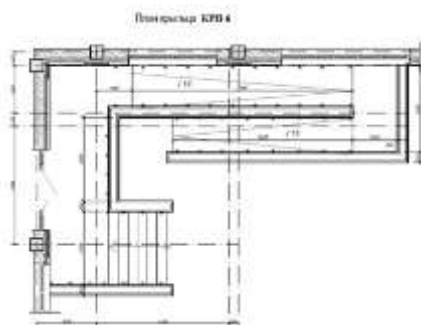
Окончание таблицы 8721-0101-0205

1	2	3	4	5	6	7	8
02 город Алматы	1 626 668	845 325	193 753	54 924	2 271 297	-	4 091 718
03 Акмолинская область	1 541 325	800 939	195 383	52 129	2 292 934	-	4 029 642
04 Актюбинская область	1 411 907	733 692	184 795	47 765	2 347 932	-	3 944 634
05 Алматинская область	1 556 253	808 779	188 928	52 555	2 325 302	-	4 070 483
06 Атырауская область	1 442 073	749 406	182 115	48 685	2 683 715	-	4 307 903
07 Западно-Казахстанская область	1 436 842	746 662	183 728	48 616	2 573 519	-	4 194 089
08 Жамбылская область	1 395 022	725 004	170 823	47 006	2 192 942	-	3 758 787
09 Карагандинская область	1 508 065	783 659	192 088	51 024	2 255 027	-	3 955 180
10 Костанайская область	1 505 200	782 156	191 377	50 921	2 356 942	-	4 053 519
11 Кызылординская область	1 368 805	711 388	175 611	46 215	2 295 491	-	3 839 907
12 Мангистауская область	1 813 603	942 619	199 259	61 117	2 390 805	-	4 403 667
13 Туркестанская область	1 327 022	689 659	166 421	44 711	2 219 149	-	3 712 592
14 Павлодарская область	1 515 992	787 847	192 110	51 284	2 317 638	-	4 025 740
15 Северо-Казахстанская область	1 536 617	798 529	193 128	51 972	2 494 716	-	4 224 461
16 Восточно-Казахстанская область	1 654 257	859 651	202 307	55 965	2 443 812	-	4 300 376
17 город Шымкент	1 452 934	755 088	175 079	48 947	2 239 832	-	3 867 845
18 область Абай	1 560 095	810 724	195 762	52 766	2 397 433	-	4 153 290
19 область Жетісу	1 471 094	764 476	183 300	49 669	2 269 923	-	3 924 317
20 область Ұлытау	1 585 132	823 714	196 125	53 624	2 568 499	-	4 349 756

Таблица 8721-0101-0205.1 - Основные материальные ресурсы, неучтенные в норме

Код ресурса	Наименование материала	Единица измерения	Норма расхода на измеритель
1	2	3	4
231-201-0310	Плитка из гранита накрывочная ГОСТ 23342-2012 пиленая, термообработанная, длина от 500 мм до 1500 мм, высота от 200 мм до 500 мм, толщина 30 мм	м2	7,51
255-102-0602	Плита бетонная фигурная толщиной 40 мм цветная ГОСТ 17608-2017	м2	40

Таблица 8721-0101-0206 - Крыльца с пандусом, тип КРП-6

Описание:

Крыльцо железобетонное с пандусом; крыльцо S=19,3 м²; пандус S=22,5 м²; 6 ступеней; напольное покрытие из брусчатки бетонной фигурной цветной; стены железобетонные; металлическое ограждение; козырек из профилированного листа

Состав работ:

1. Устройство щебеночного основания. 2. Устройство бетонной подготовки. 3. Устройство железобетонных стен. 4. Армирование подстилающих слоев и набетонок. 5. Устройство покрытий из брусчатки на цементном растворе с заполнением швов. 6. Устройство цементных стяжек. 7. Устройство покрытий на растворе из сухих смесей с приготовлением раствора в построечных условиях из плит керамогранитных. 8. Установка плит лоджий. 9. Монтаж кровельного покрытия. 10. Устройство каркасов акустических конструкций стен из деревянных брусков при отnose от стен. 11. Облицовка каркасов фасадными панелями. 12. Монтаж ограждений. 13. Окраска металлических огрунтованных поверхностей.

Измеритель: шт.

Регионы	Затраты на труд рабочих	Оплата труда рабочих (в составе затрат на труд рабочих)	Машины и механизмы	Оплата труда машинистов (в составе машин и механизмов)	Материалы, изделия и конструкции	Оборудование	Показатель стоимости (сумма гр.2,4,6,7)
1	2	3	4	5	6	7	8
01 город Астана	1 776 157	923 094	217 359	60 862	2 489 966	-	4 483 482

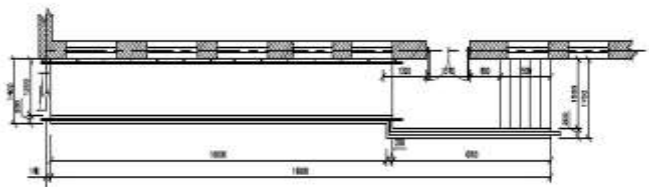
Окончание таблицы 8721-0101-0206

1	2	3	4	5	6	7	8
02 город Алматы	1 696 841	881 861	204 393	58 027	2 401 105	-	4 302 339
03 Акмолинская область	1 607 796	835 546	206 044	55 080	2 422 368	-	4 236 208
04 Актюбинская область	1 472 802	765 395	194 846	50 469	2 481 261	-	4 148 909
05 Алматинская область	1 623 379	843 733	199 297	55 523	2 457 974	-	4 280 650
06 Атырауская область	1 504 280	781 796	192 061	51 435	2 842 424	-	4 538 765
07 Западно-Казахстанская область	1 498 803	778 923	193 815	51 369	2 720 158	-	4 412 776
08 Жамбылская область	1 455 216	756 347	180 189	49 655	2 317 060	-	3 952 465
09 Карагандинская область	1 573 106	817 521	202 595	53 913	2 383 955	-	4 159 656
10 Костанайская область	1 570 113	815 952	201 863	53 803	2 491 959	-	4 263 935
11 Кызылординская область	1 427 852	742 134	185 239	48 825	2 427 626	-	4 040 717
12 Мангистауская область	1 891 859	983 369	210 243	64 561	2 526 220	-	4 628 322
13 Туркестанская область	1 384 270	719 470	175 530	47 230	2 346 179	-	3 905 979
14 Павлодарская область	1 581 368	821 887	202 638	54 187	2 449 554	-	4 233 560
15 Северо-Казахстанская область	1 602 886	833 034	203 727	54 915	2 638 580	-	4 445 193
16 Восточно-Казахстанская область	1 725 590	896 795	213 391	59 133	2 586 323	-	4 525 304
17 город Шымкент	1 515 626	787 730	184 676	51 705	2 368 594	-	4 068 896
18 область Абай	1 627 375	845 753	206 475	55 753	2 534 069	-	4 367 919
19 область Жетісу	1 534 554	797 517	193 341	52 474	2 400 056	-	4 127 951
20 область Ұлытау	1 653 489	859 307	206 906	56 660	2 715 842	-	4 576 237

Таблица 8721-0101-0206.1 - Основные материальные ресурсы, неучтенные в норме

Код ресурса	Наименование материала	Единица измерения	Норма расхода на измеритель
1	2	3	4
231-201-0310	Плитка из гранита накрывочная ГОСТ 23342-2012 пиленая, термообработанная, длина от 500 мм до 1500 мм, высота от 200 мм до 500 мм, толщина 30 мм	м2	7,51
255-102-0602	Плита бетонная фигурная толщиной 40 мм цветная ГОСТ 17608-2017	м2	44,35

Таблица 8721-0101-0207 - Крыльца с пандусом, тип КРП-7

Описание:

Крыльцо железобетонное; крыльцо S= 8 м²; пандус S=14 м²; 5 ступеней; напольное покрытие из керамической противоскользящей плитки; защитное металлическое ограждение; козырек из поликарбонатного листа

Состав работ:

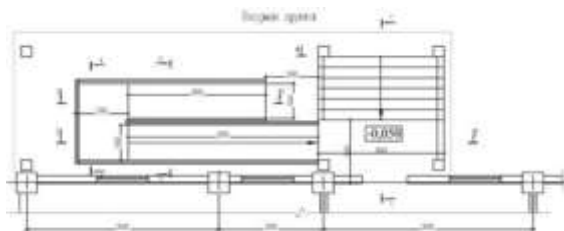
1. Устройство щебеночного основания под фундамент. 2. Устройство бетонной подготовки. 3. Устройство железобетонного крыльца из бетона. 4. Устройство в один слой изолируемой поверхности. 5. Устройство из плиток керамических на клею из сухих смесей. 6. Монтаж стоек, перил ограждения крыльца. 7. Огрунтовка. 8. Окраска металлических поверхностей. 9. Устройство монолитной подушки. 10. Установка закладных деталей. 11. Монтаж металлоконструкций козырька. 12. Облицовка поликарбонатными листами поверхности козырька. 13. Огрунтовка. 14. Окраска металлических поверхностей.

Измеритель: шт.

Регионы	Затраты на труд рабочих	Оплата труда рабочих (в составе затрат на труд рабочих)	Машины и механизмы	Оплата труда машинистов (в составе машин и механизмов)	Материалы, изделия и конструкции	Оборудование	Показатель стоимости (сумма гр.2,4,6,7)
1	2	3	4	5	6	7	8
01 город Астана	841 833	437 224	274 416	104 669	988 186	-	2 104 435
02 город Алматы	805 162	418 171	259 760	99 520	934 114	-	1 999 036
03 Акмолинская область	761 955	395 717	254 343	94 725	955 961	-	1 972 259
04 Актюбинская область	698 086	362 519	237 189	86 802	1 034 959	-	1 970 234
05 Алматинская область	770 268	400 086	250 998	95 227	950 989	-	1 972 255
06 Атырауская область	713 735	370 710	237 236	88 214	1 145 600	-	2 096 571

Окончание таблицы 8721-0101-0207

1	2	3	4	5	6	7	8
07 Западно-Казахстанская область	710 378	368 927	238 847	88 349	1 143 905	-	2 093 130
08 Жамбылская область	691 296	359 068	226 073	84 914	919 510	-	1 836 879
09 Карагандинская область	745 682	387 244	249 652	92 717	996 862	-	1 992 196
10 Костанайская область	744 140	386 469	249 006	92 529	1 010 174	-	2 003 320
11 Кызылординская область	677 459	351 883	227 305	83 740	997 619	-	1 902 383
12 Мангистауская область	898 733	466 829	277 998	110 404	1 013 476	-	2 190 207
13 Туркестанская область	657 569	341 551	217 727	80 767	924 136	-	1 799 432
14 Павлодарская область	749 464	389 260	250 350	93 189	986 299	-	1 986 113
15 Северо-Казахстанская область	759 647	394 535	252 703	94 441	1 092 963	-	2 105 313
16 Восточно-Казахстанская область	817 815	424 742	268 108	101 694	1 021 411	-	2 107 334
17 город Шымкент	719 908	373 931	233 402	88 420	933 399	-	1 886 709
18 область Абай	771 226	400 544	256 222	95 882	1 036 985	-	2 064 433
19 область Жетісу	728 113	378 167	240 439	89 997	960 150	-	1 928 702
20 область Ұлытау	783 707	407 025	258 647	97 442	1 139 556	-	2 181 910

Группа 2 Входные группы**Подгруппа 8721-0102-01 - Входные группы****Таблица 8721-0102-0101 - Входная группа с пандусом, тип ВГ-1**Описание:

Входная группа с пандусом железобетонная; крыльцо S=16,2 м²; пандус S=17,9 м²; 5 ступеней; напольное покрытие из керамической плитки; боковые стенки крыльца и пандуса ж/бетонные, облицованы гранитом; ограждение металлическое с поручнями; кровля козырька плоская двухслойная из наплавляемых битумно-полимерных материалов

Состав работ:

1. Устройство с уплотнением трамбовками подстилающего слоя. 2. Устройство бетонных фундаментов крыльца, пандуса. 3. Армирование подстилающих слоев и набетонок. 4. Устройство с приготовлением раствора в построечных условиях покрытия. 5. Облицовка стен полированными гранитными плитами. 6. Облицовка гранитом полированной стены и колонны. 7. Установка ограждения. 8. Устройство бетонной подготовки. 9. Устройство фундаментных балок. 10. Устройство железобетонных колонн в деревянной опалубке. 11. Устройство фундаментных балок. 12. Изготовление каркасов арматурных пространственных в построечных условиях. 13. Устройство безбалочных перекрытий. 14. Сетки арматурные плоские. Изготовление в построечных условиях из арматуры. 15. Устройство поясов в опалубке. 16. Устройство кровли. 17. Устройство стяжки. 18. Слои подстилающие и набетонки. Армирование. 19. Устройство пароизоляции. 20. Устройство краевой планки. 21. Устройство покрытия. 22. Монтаж конструкции из полосовой и тонколистовой стали. 23. Устройство настенных желобов.

Измеритель: шт.

Регионы	Затраты на труд рабочих	Оплата труда рабочих (в составе затрат на труд рабочих)	Машины и механизмы	Оплата труда машинистов (в составе машин и механизмов)	Материалы, изделия и конструкции	Оборудование	Показатель стоимости (сумма гр.2,4,6,7)
1	2	3	4	5	6	7	8
01 город Астана	5 149 430	2 673 306	585 207	147 123	4 037 066	-	9 771 703
02 город Алматы	4 919 615	2 554 255	546 913	140 096	3 825 781	-	9 292 309
03 Акмолинская область	4 660 317	2 419 549	558 197	133 148	3 998 776	-	9 217 290
04 Актюбинская область	4 270 165	2 216 883	529 189	122 005	4 078 340	-	8 877 694
05 Алматинская область	4 707 566	2 444 177	534 608	134 057	4 009 765	-	9 251 939
06 Атырауская область	4 362 117	2 264 738	517 883	124 189	4 729 933	-	9 609 933
07 Западно-Казахстанская область	4 344 875	2 255 729	524 873	124 170	4 437 738	-	9 307 486
08 Жамбылская область	4 220 838	2 191 582	481 025	119 741	3 753 098	-	8 454 961
09 Карагандинская область	4 560 832	2 367 831	549 190	130 316	3 928 627	-	9 038 649
10 Костанайская область	4 550 998	2 362 775	547 072	130 049	4 114 354	-	9 212 424
11 Кызылординская область	4 140 547	2 149 765	500 443	117 891	3 915 797	-	8 556 787
12 Мангистауская область	5 487 185	2 849 181	553 220	155 683	4 173 926	-	10 214 331
13 Туркестанская область	4 014 885	2 084 601	470 006	113 892	3 717 396	-	8 202 287
14 Павлодарская область	4 584 873	2 380 304	548 954	130 984	3 971 066	-	9 104 893
15 Северо-Казахстанская область	4 646 505	2 412 273	551 344	132 742	4 335 956	-	9 533 805
16 Восточно-Казахстанская область	5 002 331	2 596 953	575 320	142 934	4 177 253	-	9 754 904

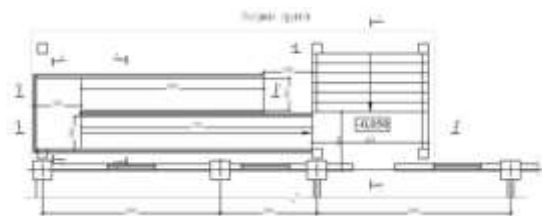
Окончание таблицы 8721-0102-0101

1	2	3	4	5	6	7	8
17 город Шымкент	4 395 139	2 282 167	492 040	124 688	3 781 373	-	8 668 552
18 область Абай	4 717 581	2 449 228	558 623	134 776	4 071 112	-	9 347 316
19 область Жетісу	4 449 798	2 310 322	520 425	126 696	3 963 409	-	8 933 632
20 область Ұлытау	4 793 325	2 488 403	558 759	136 959	4 552 984	-	9 905 068

Таблица 8721-0102-0101.1 - Основные материальные ресурсы, неучтенные в норме

Код ресурса	Наименование материала	Единица измерения	Норма расхода на измеритель
1	2	3	4
231-201-0101	Плитка из гранита облицовочная ГОСТ 9480-2012 пиленая, полированная, толщина 20 мм	м2	18,97

Таблица 8721-0102-0102 - Входная группа с пандусом, тип ВГ-2

Описание:

Входная группа с пандусом железобетонная; крыльцо S=16,2 м2; пандус S=19,9 м2; 7 ступеней; напольное покрытие из керамической плитки; боковые стенки крыльца и пандуса ж/бетонные, облицованы гранитом; ограждение металлическое с поручнями; кровля козырька плоская двухслойная из наплавливаемых битумно-полимерных материалов

Состав работ:

1. Устройство с уплотнением трамбовками подстилающего слоя. 2. Устройство бетонных фундаментов крыльца, пандуса. 3. Армирование подстилающих слоев и набетонок. 4. Устройство с приготовлением раствора в построечных условиях покрытия. 5. Облицовка стен полированными гранитными плитами. 6. Облицовка гранитом полированной стены и колонны. 7. Установка ограждения. 8. Устройство бетонной подготовки. 9. Устройство фундаментных балок. 10. Изготовление в построечных условиях из арматуры каркасов пространственных. 11. Устройство железобетонных колонн в деревянной опалубке. 12. Устройство фундаментных балок. 13. Изготовление

каркасов арматурных пространственных в построечных условиях. 14. Устройство безбалочных перекрытий. 15. Устройство поясов в опалубке. 16. Устройство кровли. 17. Устройство стяжки. 18. Армирование. 19. Устройство пароизоляции. 20. Устройство краевой планки. 21. Устройство покрытия. 22. Монтаж конструкции из полосовой и тонколистовой стали .23. Устройство желобов.

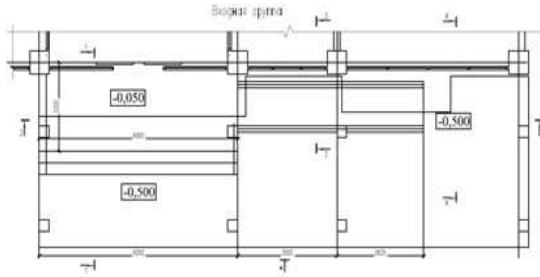
Измеритель: шт.

Регионы	Затраты на труд рабочих	Оплата труда рабочих (в составе затрат на труд рабочих)	Машины и механизмы	Оплата труда машинистов (в составе машин и механизмов)	Материалы, изделия и конструкции	Оборудование	Показатель стоимости (сумма гр.2,4,6,7)
1	2	3	4	5	6	7	8
01 город Астана	5 504 146	2 864 586	662 662	172 768	4 419 440	-	10 586 248
02 город Алматы	5 258 745	2 737 097	621 120	164 745	4 155 317	-	10 035 182
03 Акмолинская область	4 981 245	2 592 667	630 688	156 357	4 374 732	-	9 986 665
04 Актюбинская область	4 564 316	2 375 510	597 175	143 266	4 463 129	-	9 624 620
05 Алматинская область	5 032 039	2 619 120	606 655	157 642	4 372 185	-	10 010 879
06 Атырауская область	4 662 720	2 426 823	586 415	146 037	5 192 274	-	10 441 409
07 Западно-Казахстанская область	4 644 092	2 417 139	593 533	145 810	4 856 042	-	10 093 667
08 Жамбылская область	4 511 836	2 348 474	546 950	141 015	4 096 263	-	9 155 049
09 Карагандинская область	4 875 108	2 537 279	620 617	153 033	4 295 376	-	9 791 101
10 Костанайская область	4 864 565	2 531 869	618 404	152 720	4 496 962	-	9 979 931
11 Кызылординская область	4 425 880	2 303 605	566 661	138 631	4 273 354	-	9 265 895
12 Мангистауская область	5 865 598	3 053 147	632 200	183 342	4 563 787	-	11 061 585
13 Туркестанская область	4 291 681	2 233 835	533 818	134 127	4 051 998	-	8 877 497
14 Павлодарская область	4 900 618	2 550 613	620 618	153 817	4 336 234	-	9 857 470
15 Северо-Казахстанская область	4 966 572	2 584 888	623 624	155 882	4 755 723	-	10 345 919
16 Восточно-Казахстанская область	5 346 910	2 782 798	651 272	167 850	4 566 096	-	10 564 278
17 город Шымкент	4 698 110	2 445 520	559 774	146 840	4 126 098	-	9 383 982
18 область Абай	5 042 704	2 624 502	631 657	158 268	4 437 837	-	10 112 198
19 область Жетісу	4 756 407	2 475 660	589 833	148 986	4 366 978	-	9 713 218
20 область Ұлытау	5 123 629	2 666 485	632 526	160 834	4 992 314	-	10 748 469

Таблица 8721-0102-0102.1 - Основные материальные ресурсы, неучтенные в норме

Код ресурса	Наименование материала	Единица измерения	Норма расхода на измеритель
1	2	3	4
231-201-0101	Плитка из гранита облицовочная ГОСТ 9480-2012 пиленая, полированная, толщина 20 мм	м2	18,97

Таблица 8721-0102-0103 - Входная группа с пандусом, тип ВГ-3

Описание:

Входная группа с пандусом железобетонная; крыльцо S=19,4 м2; пандус S=8 м2; 3 ступени; напольное покрытие из керамической плитки; боковые стенки крыльца и пандуса ж/бетонные, облицованы гранитом; ограждение металлическое с поручнями; кровля козырька плоская двухслойная из наплавливаемых битумно-полимерных материалов

Состав работ:

1. Устройство с уплотнением трамбовками подстилающего слоя. 2. Устройство бетонных фундаментов крыльца, пандуса. 3. Армирование подстилающих слоев и набетонок. 4. Устройство с приготовлением раствора в построечных условиях покрытия. 5. Облицовка стен полированными гранитными плитами. 6. Облицовка гранитом полированной стены и колонны. 7. Установка ограждения. 8. Устройство бетонной подготовки. 9. Устройство фундаментных балок. 10. Каркасы арматурные пространственные. Изготовление в построечных условиях из арматуры. 11. Устройство железобетонных колонн в деревянной опалубке. 12. Устройство перекрытия безбалочные. 13. Изготовление сетки плоской в построечных условиях из арматуры. 14. Изготовление каркасов пространственных в построечных условиях из арматуры. 15. Пояса в опалубке. Устройство. 16. Изготовление каркасов арматурных пространственных в построечных условиях. 17. Устройство кровли. 18. Устройство стяжки. 19. Армирование. 20. Устройство пароизоляции. 21. Устройство краевой планки. 22. Устройство покрытия. 23. Монтаж конструкции из полосовой и тонколистовой стали. 24. Устройство желобов.

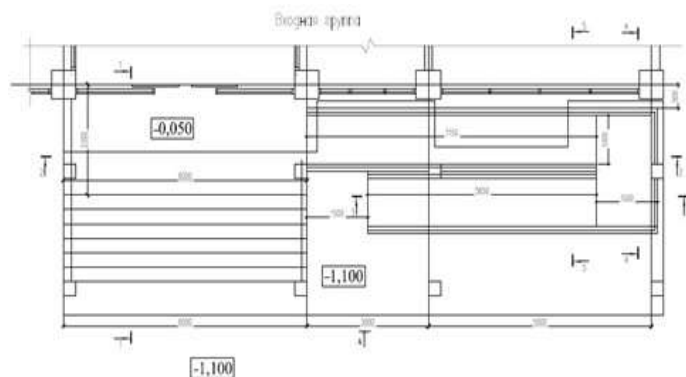
Измеритель: шт.

Регионы	Затраты на труд рабочих	Оплата труда рабочих (в составе затрат на труд рабочих)	Машины и механизмы	Оплата труда машинистов (в составе машин и механизмов)	Материалы, изделия и конструкции	Оборудование	Показатель стоимости (сумма гр.2,4,6,7)
1	2	3	4	5	6	7	8
01 город Астана	5 006 462	2 605 316	616 143	151 166	4 031 184	-	9 653 789
02 город Алматы	4 783 400	2 489 452	575 109	143 876	3 847 761	-	9 206 270
03 Акмолинская область	4 530 826	2 358 017	588 461	136 806	3 994 061	-	9 113 348
04 Актюбинская область	4 151 487	2 160 478	558 185	125 359	4 088 168	-	8 797 840
05 Алматинская область	4 577 197	2 382 156	562 472	137 676	4 021 155	-	9 160 824
06 Атырауская область	4 241 329	2 207 288	545 447	127 540	4 704 677	-	9 491 453
07 Западно-Казахстанская область	4 224 067	2 198 344	553 368	127 582	4 443 209	-	9 220 644
08 Жамбылская область	4 104 239	2 136 127	505 599	122 911	3 777 435	-	8 387 273
09 Карагандинская область	4 434 164	2 307 577	579 068	133 895	3 938 410	-	8 951 642
10 Костанайская область	4 424 593	2 302 655	576 818	133 621	4 132 676	-	9 134 087
11 Кызылординская область	4 025 857	2 095 227	527 336	121 074	3 944 806	-	8 497 999
12 Мангистауская область	5 335 722	2 777 089	579 647	159 806	4 185 437	-	10 100 806
13 Туркестанская область	3 903 996	2 031 851	494 333	116 908	3 746 425	-	8 144 754
14 Павлодарская область	4 457 363	2 319 735	578 751	134 581	3 984 765	-	9 020 879
15 Северо-Казахстанская область	4 517 440	2 350 909	581 153	136 387	4 344 567	-	9 443 160
16 Восточно-Казахстанская область	4 863 273	2 530 871	605 924	146 860	4 199 437	-	9 668 634
17 город Шымкент	4 273 789	2 224 450	516 948	127 990	3 802 756	-	8 593 493
18 область Абай	4 586 563	2 386 907	588 770	138 478	4 109 137	-	9 284 470
19 область Жетісу	4 326 502	2 251 719	547 943	130 116	3 969 136	-	8 843 581
20 область Ұлытау	4 660 316	2 425 111	588 720	140 721	4 530 669	-	9 779 705

Таблица 8721-0102-0103.1 - Основные материальные ресурсы, неучтенные в норме

Код ресурса	Наименование материала	Единица измерения	Норма расхода на измеритель
1	2	3	4
231-201-0101	Плитка из гранита облицовочная ГОСТ 9480-2012 пиленая, полированная, толщина 20 мм	м2	18,8

Таблица 8721-0102-0104 - Входная группа с пандусом, тип ВГ-4

Описание:

Входная группа с пандусом железобетонная; крыльцо $S=29,4$ м²; пандус $S=21,6$ м²; 7 ступеней; напольное покрытие из керамической плитки; боковые стенки крыльца и пандуса ж/бетонные, облицованы гранитом; ограждение металлическое с поручнями; кровля козырька плоская двухслойная из наплавляемых битумно-полимерных материалов

Состав работ:

1. Устройство с уплотнением трамбовками подстилающего слоя. 2. Устройство бетонных фундаментов крыльца, пандуса. 3. Армирование подстилающих слоев и набетонок. 4. Устройство с приготовлением раствора в построечных условиях покрытия. 5. Облицовка стен полированными гранитными плитами. 6. Облицовка гранитом полированным стены и колонны. 7. Установка ограждения. 8. Устройство бетонной подготовки. 9. Устройство фундаментных балок. 10. Каркасы арматурные пространственные. Изготовление в построечных условиях. 11. Устройство железобетонных колонн в деревянной опалубке. 12. Устройство перекрытия безбалочные. 13. Изготовление сетки плоской в построечных условиях из арматуры. 14. Изготовление каркасов пространственных в построечных условиях из арматуры. 15. Пояса в опалубке. Устройство. 16. Изготовление каркасов арматурных пространственных в построечных условиях. 17. Устройство кровли. 18. Устройство стяжки. 19. Армирование. 20. Устройство пароизоляции. 21. Устройство краевой планки. 22. Устройство покрытия. 23. Монтаж конструкции из полосовой и тонколистовой стали. 24. Устройство желобов.

Измеритель: шт.

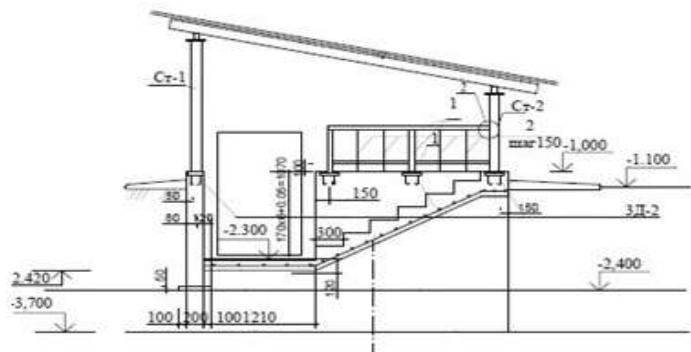
Регионы	Затраты на труд рабочих	Оплата труда рабочих (в составе затрат на труд рабочих)	Машины и механизмы	Оплата труда машинистов (в составе машин и механизмов)	Материалы, изделия и конструкции	Оборудование	Показатель стоимости (сумма гр.2,4,6,7)
1	2	3	4	5	6	7	8
01 город Астана	6 208 378	3 231 983	755 065	197 356	4 888 378	-	11 851 821
02 город Алматы	5 934 843	3 089 818	708 181	188 269	4 614 073	-	11 257 097
03 Акмолинская область	5 618 559	2 925 185	718 465	178 609	4 841 209	-	11 178 233
04 Актюбинская область	5 148 199	2 680 137	680 144	163 653	4 947 378	-	10 775 721
05 Алматинская область	5 678 908	2 956 632	691 654	180 152	4 840 564	-	11 211 126
06 Атырауская область	5 262 157	2 739 548	668 355	166 890	5 688 720	-	11 619 232
07 Западно-Казахстанская область	5 238 174	2 727 103	676 405	166 558	5 355 841	-	11 270 420
08 Жамбылская область	5 094 687	2 652 600	623 838	161 223	4 569 433	-	10 287 958
09 Карагандинская область	5 498 876	2 862 713	707 110	174 811	4 771 206	-	10 977 192
10 Костанайская область	5 486 984	2 856 596	704 660	174 454	4 985 955	-	11 177 599
11 Кызылординская область	4 994 787	2 600 431	646 002	158 427	4 760 913	-	10 401 702
12 Мангистауская область	6 623 349	3 448 525	721 375	209 616	5 051 276	-	12 396 000
13 Туркестанская область	4 846 126	2 523 111	608 785	153 348	4 527 867	-	9 982 778
14 Павлодарская область	5 527 560	2 877 717	707 192	175 706	4 811 879	-	11 046 631
15 Северо-Казахстанская область	5 602 045	2 916 409	710 684	178 065	5 240 357	-	11 553 086
16 Восточно-Казахстанская область	6 031 015	3 139 710	742 112	191 738	5 061 550	-	11 834 677
17 город Шымкент	5 305 050	2 762 217	638 459	167 883	4 600 256	-	10 543 765
18 область Абай	5 687 900	2 961 119	719 705	180 791	4 936 305	-	11 343 910
19 область Жетісу	5 367 884	2 794 688	672 386	170 261	4 858 254	-	10 898 524
20 область Ұлытау	5 779 272	3 008 495	720 910	183 723	5 479 478	-	11 979 660

Таблица 8721-0102-0104.1 - Основные материальные ресурсы, неучтенные в норме

Код ресурса	Наименование материала	Единица измерения	Норма расхода на измеритель
1	2	3	4
231-201-0101	Плитка из гранита облицовочная ГОСТ 9480-2012 пиленая, полированная, толщина 20 мм	м2	22,5

Подгруппа 8721-0103-01 - Входы в подвал

Таблица 8721-0103-0101 - Вход в подвал, тип ВхП-1



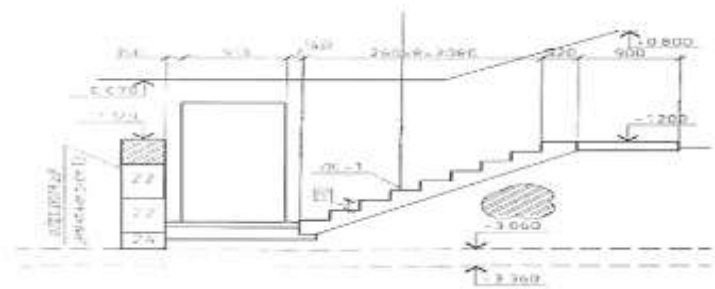
Вход в подвал S=3,10 м²; высота = 1,07 м; пол из плит монолитных ж/бетонных плоских с железнением; стены бетонные;деревянная обрешетка, деревянные стропила 50х150(х); ограждение металлическое без поручня; лестница монолитная ж/бетонная; навес из металлочерепицы по деревянным стропилам и деревянной обрешетке

1. Устройство ГПС под фундаменты. 2. Устройство уплотняемых трамбовками подстилающих слоев гравийных. 3. Устройство уплотняемых трамбовками подстилающих слоев песчаных. 4. Устройство фундаментных плит железобетонных плоских. 5. Железнение поверхности. 6. Устройство бетонных стен. 7. Устройство ж/бетонных лестниц. 8. Укладка стальных труб. 9. Установка металлических ограждений. 10. Установка закладных деталей. 11. Масляная окраска лестницы. 12. Сборка конструкций решетчатых. 13. Стойки опорные для пролетов. Монтаж. 14. Монтаж ферм стропильных и подстропильных пролетов. 15. Установка стропил. 16. Огнезащита древесины в конструкции. 17. Устройство кровельного покрытия без слуховых окон металлочерепицей по деревянной обрешетке с ее устройством. 18. Обрешетка под кровлю, покрытия и настилы по фермам. Огнезащита обработанной поверхности. 19. Окраска конструкций навеса.

Измеритель: шт.

Регионы	Затраты на труд рабочих	Оплата труда рабочих (в составе затрат на труд рабочих)	Машины и механизмы	Оплата труда машинистов (в составе машин и механизмов)	Материалы, изделия и конструкции	Оборудование	Показатель стоимости (сумма гр.2,4,6,7)
1	2	3	4	5	6	7	8
01 город Астана	686 956	349 113	100 011	25 756	461 596	-	1 248 563
02 город Алматы	651 821	331 269	93 260	24 435	446 402	-	1 191 483
03 Акмолинская область	621 789	315 984	95 322	23 310	456 139	-	1 173 250
04 Актюбинская область	569 718	289 534	90 450	21 362	459 083	-	1 119 251
05 Алматинская область	623 716	316 984	91 110	23 381	456 236	-	1 171 062
06 Атырауская область	577 946	293 723	88 280	21 660	521 387	-	1 187 613
07 Западно-Казахстанская область	579 804	294 646	89 471	21 741	468 686	-	1 137 961
08 Жамбылская область	555 229	282 159	81 902	20 801	430 025	-	1 067 156
09 Карагандинская область	608 359	309 173	93 672	22 815	445 426	-	1 147 457
10 Костанайская область	607 079	308 553	93 257	22 769	461 138	-	1 161 474
11 Кызылординская область	548 658	278 844	85 121	20 561	450 010	-	1 083 789
12 Мангистауская область	721 815	366 860	94 404	27 045	464 458	-	1 280 677
13 Туркестанская область	528 103	268 400	80 005	19 785	429 170	-	1 037 278
14 Павлодарская область	611 634	310 840	93 583	22 932	452 108	-	1 157 325
15 Северо-Казахстанская область	619 814	315 013	93 969	23 239	483 498	-	1 197 281
16 Восточно-Казахстанская область	667 331	339 118	98 257	25 024	462 270	-	1 227 858
17 город Шымкент	578 218	293 855	83 837	21 660	437 260	-	1 099 315
18 область Абай	629 256	319 810	95 332	23 594	458 690	-	1 183 278
19 область Жетісу	589 558	299 630	88 656	22 098	457 611	-	1 135 825
20 область Ұлытау	639 397	324 949	95 238	23 978	504 029	-	1 238 664

Таблица 8721-0103-0102 - Вход в подвал, тип ВхП-2

Описание:

Вход в подвал $S=3,94 \text{ м}^2$; высота = 1,47 м; пол бетонный; стены из бетонных блоков; лестницы из отдельных ступеней гладкие с лицевыми бетонными поверхностями, не требующими дополнительной отделки; кровля из листовой стали по настилу из досок

Состав работ:

1. Установка сборных конструкций стен подвалов. 2. Изоляция. 3. Устройство лестницы. 4. Установка древесины в конструкции. 5. Устройство по фермам покрытия. 6. Устройство скатов. 7. Колонны одноэтажных и многоэтажных зданий и крановых эстакад до 25 м. Монтаж конструкций. 8. Связи и распорки из одиночных и парковых уголков, гнутосварные профили для пролетов до 24 м. Монтаж конструкций. 9. Устройство покрытия. 10. Кладка наружных стен. 11. Устройство с уплотнением трамбовками подстилающего слоя. 12. Укладка стальных труб с гидравлическим испытанием. 13. Слои подстилающие гравийные. Устройство с уплотнением трамбовками 14. Огрунтовка. 15. Окраска металлических поверхностей

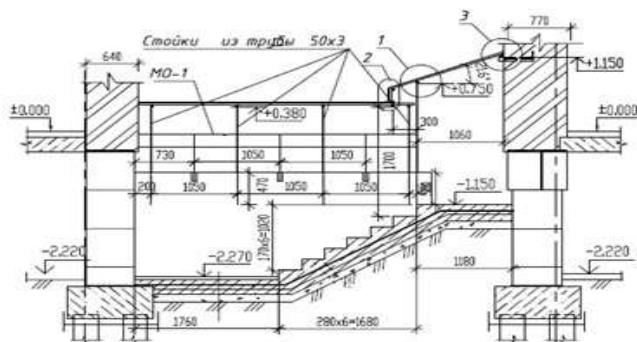
Измеритель: шт.

Регионы	Затраты на труд рабочих	Оплата труда рабочих (в составе затрат на труд рабочих)	Машины и механизмы	Оплата труда машинистов (в составе машин и механизмов)	Материалы, изделия и конструкции	Оборудование	Показатель стоимости (сумма гр.2,4,6,7)
1	2	3	4	5	6	7	8
01 город Астана	317 882	165 260	61 745	19 603	430 528	-	810 155
02 город Алматы	301 942	156 963	58 228	18 609	425 284	-	785 454

Окончание таблицы 8721-0103-0102

1	2	3	4	5	6	7	8
03 Акмолинская область	287 726	149 576	57 965	17 743	460 342	-	806 033
04 Актюбинская область	263 630	137 052	54 418	16 259	366 386	-	684 434
05 Алматинская область	288 905	150 191	56 594	17 806	420 502	-	766 001
06 Атырауская область	267 671	139 151	53 978	16 497	532 193	-	853 842
07 Западно-Казахстанская область	268 309	139 481	54 850	16 547	430 210	-	753 369
08 Жамбылская область	257 382	133 799	50 927	15 853	324 645	-	632 954
09 Карагандинская область	281 515	146 355	57 122	17 363	389 368	-	728 005
10 Костанайская область	280 998	146 077	57 032	17 328	393 453	-	731 483
11 Кызылординская область	254 102	132 102	52 185	15 660	411 128	-	717 415
12 Мангистауская область	334 618	173 963	60 640	20 611	415 530	-	810 788
13 Туркестанская область	244 824	127 277	49 358	15 079	356 550	-	650 732
14 Павлодарская область	283 025	147 134	57 290	17 454	350 914	-	691 229
15 Северо-Казахстанская область	286 824	149 113	57 751	17 689	426 355	-	770 930
16 Восточно-Казахстанская область	308 812	160 545	60 580	19 045	464 401	-	833 793
17 город Шымкент	268 031	139 338	52 285	16 509	403 636	-	723 952
18 область Абай	291 239	151 402	58 357	17 959	398 727	-	748 323
19 область Жетісу	273 055	141 952	54 612	16 830	390 249	-	717 916
20 область Ұлытау	295 898	153 829	58 874	18 249	423 410	-	778 182

Таблица 8721-0103-0103 - Вход в подвал, тип ВхП-3



Описание:

Вход в подвал S=5,55 м2; высота = 1,27 м; стены из монолитного ж/бетона; пол бетонный; кровля из оцинкованной стали по настилу из досок

Состав работ:

1. Грунт. Уплотнение щебнем. 2. Устройство с уплотнением трамбовками. 3. Устройство стен подвалов и подпорных стен железобетонных. 4. Пояса в опалубке. Устройство (ступени). 5. Железнение. 6. Устройство с уплотнением трамбовками (отсыпка трубы). 7. Гидроизоляция. 8. Устройство каркаса конструкций навеса. 9. Поверхности металлические, огрунтовка грунтовками. 10. Окраска поверхностей металлических огрунтованных. 11. Обрешетка под кровлю, покрытия и настилы по фермам. Огнезащита. 12. Устройство покрытий мелких из листовой оцинкованной стали. 13. Герметизация стеновых панелей. 14. Оштукатуривание стен по сетке без устройства каркаса улучшенное. 15. Устройство каркаса стен при оштукатуривании.

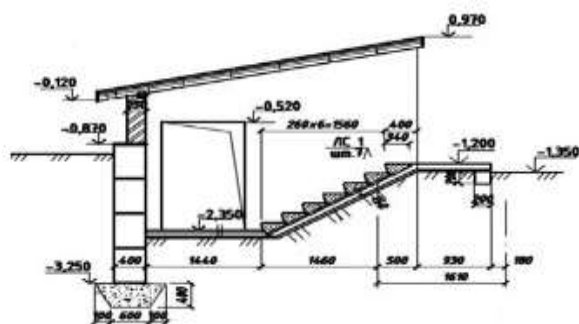
Измеритель: шт.

Регионы	Затраты на труд рабочих	Оплата труда рабочих (в составе затрат на труд рабочих)	Машины и механизмы	Оплата труда машинистов (в составе машин и механизмов)	Материалы, изделия и конструкции	Оборудование	Показатель стоимости (сумма гр.2,4,6,7)
1	2	3	4	5	6	7	8
01 город Астана	373 264	194 364	29 201	7 637	316 783	-	719 248
02 город Алматы	356 271	185 533	27 252	7 272	301 110	-	684 633
03 Акмолинская область	337 847	175 935	27 851	6 911	305 292	-	670 990
04 Актюбинская область	309 495	161 165	26 490	6 333	315 194	-	651 179
05 Алматинская область	340 914	177 531	26 612	6 958	308 670	-	676 196
06 Атырауская область	315 885	164 494	25 859	6 446	365 264	-	707 008
07 Западно-Казахстанская область	315 009	164 029	25 975	6 446	339 074	-	680 058
08 Жамбылская область	305 316	158 996	24 045	6 215	295 266	-	624 627
09 Карагандинская область	330 585	172 138	27 281	6 765	305 249	-	663 115
10 Костанайская область	329 939	171 809	27 117	6 751	313 235	-	670 291
11 Кызылординская область	299 839	156 152	24 801	6 119	310 188	-	634 828
12 Мангистауская область	396 929	206 720	27 746	8 081	318 198	-	742 873
13 Туркестанская область	290 457	151 259	23 500	5 911	296 415	-	610 372
14 Павлодарская область	332 321	173 058	27 211	6 799	302 543	-	662 075
15 Северо-Казахстанская область	336 789	175 388	27 295	6 890	327 693	-	691 777

Окончание таблицы 8721-0103-0103

1	2	3	4	5	6	7	8
16 Восточно-Казахстанская область	362 630	188 820	28 650	7 420	316 362	-	707 642
17 город Шымкент	317 966	165 592	24 646	6 472	302 331	-	644 943
18 область Абай	341 975	178 088	27 783	6 996	310 578	-	680 336
19 область Жетісу	322 246	167 801	25 905	6 576	306 765	-	654 916
20 область Ұлытау	347 485	180 947	27 640	7 109	347 190	-	722 315

Таблица 8721-0103-0104 - Вход в подвал, тип ВхП-4

Описание:

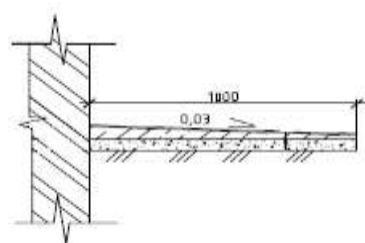
Вход в подвал S=5,28 м²; высота = 1,15 м; пол бетонный; стены из бетонных блоков; лестница монолитная из монолитного бетона из отдельных ступеней с лицевыми бетонными поверхностями, не требующими дополнительной отделки; кровля из листовой оцинкованной стали по настилу из досок

Состав работ:

1. Устройство с уплотнением трамбовками подстилающего слоя. 2. Установка сборных конструкций. 3. Устройство монолитных заделок в фундаментах. 4. Устройство входных монолитных лестниц. 5. Устройство по готовому основанию ступеней. 6. Поверхности бетонные. Защита трещиностойкими покрытиями лаком. 7. Устройство горизонтальной гидроизоляции. 8. Устройство стяжки. 9. Кладка стен наружных из керамического утолщенного кирпича. 10. Установка древесины в конструкции. 11. Устройство лобовой доски стен, фронтовой (за вычетом проемов) и развернутой поверхности карнизов. 12. Устройство по фермам покрытия. 13. Обрешетка под кровлю, покрытия и настилы по фермам. Огнезащита обработанной поверхности. 14. Устройство покрытия. 15. Окраска лобовой доски.

Измеритель: шт.

Регионы	Затраты на труд рабочих	Оплата труда рабочих (в составе затрат на труд рабочих)	Машины и механизмы	Оплата труда машинистов (в составе машин и механизмов)	Материалы, изделия и конструкции	Оборудование	Показатель стоимости (сумма гр.2,4,6,7)
1	2	3	4	5	6	7	8
01 город Астана	290 734	151 207	76 941	24 348	447 555	-	815 230
02 город Алматы	276 356	143 731	72 637	23 146	428 845	-	777 838
03 Акмолинская область	263 163	136 869	72 248	22 038	472 444	-	807 855
04 Актюбинская область	241 104	125 397	67 830	20 194	358 974	-	667 908
05 Алматинская область	264 416	137 528	70 604	22 147	418 182	-	753 202
06 Атырауская область	245 024	127 433	67 354	20 519	582 739	-	895 117
07 Западно-Казахстанская область	245 392	127 624	68 359	20 551	449 312	-	763 063
08 Жамбылская область	235 771	122 619	63 612	19 748	292 392	-	591 775
09 Карагандинская область	257 486	133 918	71 198	21 567	369 562	-	698 246
10 Костанайская область	256 992	133 658	71 085	21 523	393 060	-	721 137
11 Кызылординская область	232 583	120 966	65 120	19 478	414 935	-	712 638
12 Мангистауская область	306 537	159 432	75 711	25 674	416 576	-	798 824
13 Туркестанская область	224 255	116 638	61 658	18 783	320 069	-	605 982
14 Павлодарская область	258 850	134 630	71 405	21 679	327 929	-	658 184
15 Северо-Казахстанская область	262 352	136 447	71 977	21 971	445 379	-	779 708
16 Восточно-Казахстанская область	282 435	146 892	75 494	23 655	478 083	-	836 012
17 город Шымкент	245 531	127 703	65 304	20 564	394 008	-	704 843
18 область Абай	266 398	138 543	72 732	22 306	390 952	-	730 082
19 область Жетісу	249 939	129 992	68 141	20 932	378 072	-	696 152
20 область Ұлытау	270 646	140 762	73 370	22 667	447 569	-	791 585

Подраздел 2 Отмостки**Группа 1 Отмостка бетонная****Подгруппа 8721-0201-01 - Отмостка бетонная на гравийном основании****Таблица 8721-0201-0101 - из бетона класса В 7,5****Описание:**

Отмостка бетонная из тяжелого бетона класса В 7,5 на гравийном основании из гравия М1000, фр. 20-40мм толщиной 150 мм по уплотненному послойно грунту.

Состав работ:

1. Устройство основания под фундаменты гравийное 2. Устройство плит фундаментных бетонных плоских.

Измеритель: м2

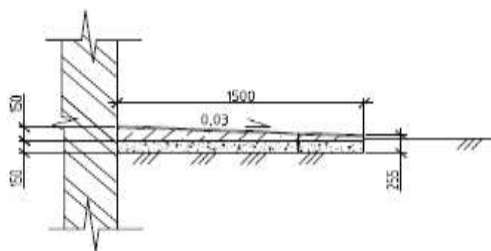
Регионы	Затраты на труд рабочих	Оплата труда рабочих (в составе затрат на труд рабочих)	Машины и механизмы	Оплата труда машинистов (в составе машин и механизмов)	Материалы, изделия и конструкции	Оборудование	Показатель стоимости (сумма гр.2,4,6,7)
1	2	3	4	5	6	7	8
01 город Астана	4 815	2 497	3 264	846	18 826	-	26 905
02 город Алматы	4 566	2 368	3 044	803	15 107	-	22 717
03 Акмолинская область	4 359	2 261	3 106	766	18 024	-	25 489

Окончание таблицы 8721-0201-0101

1	2	3	4	5	6	7	8
04 Актюбинская область	3 993	2 071	2 939	702	18 802	-	25 734
05 Алматинская область	4 370	2 266	2 973	768	18 289	-	25 632
06 Атырауская область	4 050	2 100	2 873	712	29 412	-	36 335
07 Западно-Казахстанская область	4 065	2 108	2 925	715	20 589	-	27 579
08 Жамбылская область	3 887	2 016	2 661	683	12 709	-	19 257
09 Карагандинская область	4 265	2 212	3 059	750	16 517	-	23 841
10 Костанайская область	4 257	2 207	3 049	748	18 283	-	25 589
11 Кызылординская область	3 844	1 993	2 779	675	14 975	-	21 598
12 Мангистауская область	5 054	2 621	3 075	888	19 369	-	27 498
13 Туркестанская область	3 697	1 917	2 597	650	12 577	-	18 871
14 Павлодарская область	4 288	2 223	3 059	754	16 635	-	23 982
15 Северо-Казахстанская область	4 345	2 254	3 075	764	23 362	-	30 782
16 Восточно-Казахстанская область	4 678	2 426	3 209	822	20 402	-	28 289
17 город Шымкент	4 048	2 099	2 723	711	13 815	-	20 586
18 область Абай	4 413	2 288	3 113	775	17 571	-	25 097
19 область Жетісу	4 131	2 142	2 891	726	16 852	-	23 874
20 область Ұлытау	4 483	2 325	3 119	788	26 355	-	33 957

Подгруппа 8721-0201-02 - Отмостка бетонная по щебеночному подстилающему слою

Таблица 8721-0201-0201 - из бетона класса В15



Описание:

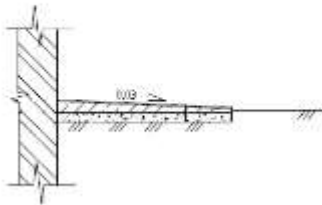
Отмостка бетонная из тяжелого бетона класса В15 толщиной 150 мм по щебеночному подстилающему слою из щебня марки М1000, фр. 40-70 толщиной 150 мм.

Состав работ:

1. Устройство щебеночных подстилающих слоев с уплотнением трамбовками подстилающего слоя. 2. Устройство бетонных подстилающих слоев с уплотнением трамбовками.

Измеритель: м2

Регионы	Затраты на труд рабочих	Оплата труда рабочих (в составе затрат на труд рабочих)	Машины и механизмы	Оплата труда машинистов (в составе машин и механизмов)	Материалы, изделия и конструкции	Оборудование	Показатель стоимости (сумма гр.2,4,6,7)
1	2	3	4	5	6	7	8
01 город Астана	5 385	2 818	882	293	7 179	-	13 446
02 город Алматы	5 197	2 720	849	282	5 530	-	11 576
03 Акмолинская область	4 872	2 551	825	265	5 990	-	11 687
04 Актюбинская область	4 464	2 337	774	243	6 375	-	11 613
05 Алматинская область	4 972	2 603	825	270	5 853	-	11 650
06 Атырауская область	4 606	2 411	784	250	10 476	-	15 866
07 Западно-Казахстанская область	4 543	2 378	782	247	9 599	-	14 924
08 Жамбылская область	4 504	2 357	758	245	4 811	-	10 073
09 Карагандинская область	4 770	2 497	813	259	5 844	-	11 427
10 Костанайская область	4 759	2 492	812	259	6 461	-	12 032
11 Кызылординская область	4 372	2 288	758	238	6 401	-	11 531
12 Мангистауская область	5 855	3 065	909	318	6 542	-	13 306
13 Туркестанская область	4 283	2 242	734	233	5 623	-	10 640
14 Павлодарская область	4 793	2 509	816	261	5 978	-	11 587
15 Северо-Казахстанская область	4 858	2 543	823	264	8 229	-	13 910
16 Восточно-Казахстанская область	5 232	2 738	865	284	7 523	-	13 620
17 город Шымкент	4 688	2 455	779	255	6 170	-	11 637
18 область Абай	4 935	2 583	832	268	6 513	-	12 280
19 область Жетісу	4 700	2 460	794	255	5 772	-	11 266
20 область Ұлытау	5 014	2 624	840	272	8 781	-	14 635

Группа 2 Отмостка асфальтобетонная**Подгруппа 8721-0202-01 - Отмостка асфальтобетонная по бетонному подстилающему слою****Таблица 8721-0202-0101 - из мелкозернистой асфальтобетонной смеси толщиной 3 см****Описание:**

Отмостка асфальтобетонная из смесей асфальтобетонных горячих плотных мелкозернистых, типа Б, марки II по бетонному подстилающему слою из тяжелого бетона класса В7,5.

Состав работ:

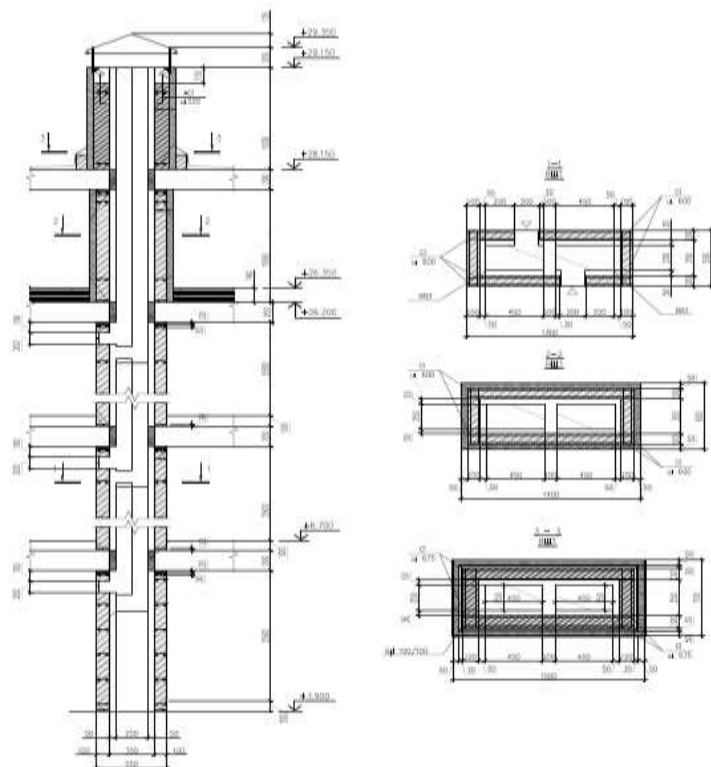
1. Устройство бетонных подстилающих слоев с уплотнением трамбовками толщ. 150 мм. 2. Покрытия асфальтобетонные однослойные из литой мелкозернистой асфальтобетонной смеси толщиной 3 см.

Измеритель: м2

Регионы	Затраты на труд рабочих	Оплата труда рабочих (в составе затрат на труд рабочих)	Машины и механизмы	Оплата труда машинистов (в составе машин и механизмов)	Материалы, изделия и конструкции	Оборудование	Показатель стоимости (сумма гр.2,4,6,7)
1	2	3	4	5	6	7	8
01 город Астана	3 864	2 009	12	3	7 199	-	11 075
02 город Алматы	3 712	1 930	11	3	6 088	-	9 811
03 Акмолинская область	3 496	1 818	12	3	6 877	-	10 385
04 Актюбинская область	3 204	1 666	11	2	6 901	-	10 116

Окончание таблицы 8721-0202-0101

1	2	3	4	5	6	7	8
05 Алматинская область	3 551	1 847	11	3	6 607	-	10 169
06 Атырауская область	3 290	1 711	11	2	10 034	-	13 335
07 Западно-Казахстанская область	3 260	1 695	11	2	7 520	-	10 791
08 Жамбылская область	3 202	1 665	10	2	5 292	-	8 504
09 Карагандинская область	3 422	1 779	11	3	6 468	-	9 901
10 Костанайская область	3 415	1 776	11	3	6 871	-	10 297
11 Кызылординская область	3 123	1 624	10	2	6 233	-	9 366
12 Мангистауская область	4 163	2 165	11	3	6 609	-	10 783
13 Туркестанская область	3 045	1 584	10	2	5 296	-	8 351
14 Павлодарская область	3 439	1 788	11	3	6 664	-	10 114
15 Северо-Казахстанская область	3 486	1 812	11	3	7 937	-	11 434
16 Восточно-Казахстанская область	3 754	1 952	12	3	7 666	-	11 432
17 город Шымкент	3 333	1 734	10	2	5 814	-	9 157
18 область Абай	3 540	1 841	11	3	7 295	-	10 846
19 область Жетісу	3 357	1 745	11	3	6 436	-	9 804
20 область Ұлытау	3 597	1 870	11	3	8 805	-	12 413

Подраздел 3 Вентиляционные шахты**Группа 1 Вентиляционные шахты из газоблоков****Подгруппа 8721-0301-01 - Вентиляционная шахта из газоблоков с воздуховодом из оцинкованной стали****Таблица 8721-0301-0102 - размером 1 500 x 750 x 25 250 (h)****Описание:**

Вентшахты из газобетонных блоков толщиной 100мм, выше крыши выполнены из кирпича М100 на растворе М50. В стенах из газобетонных блоков через каждые 600 мм по высоте и по всей длине проложена сетка, а в стенах из кирпичной кладки - через каждые 675 мм. По верху кладки выполнен монолитный пояс, связанный с нижележащей кладкой арматурными выпусками. Воздуховоды систем вентиляции предусмотрена из тонколистовой стали.

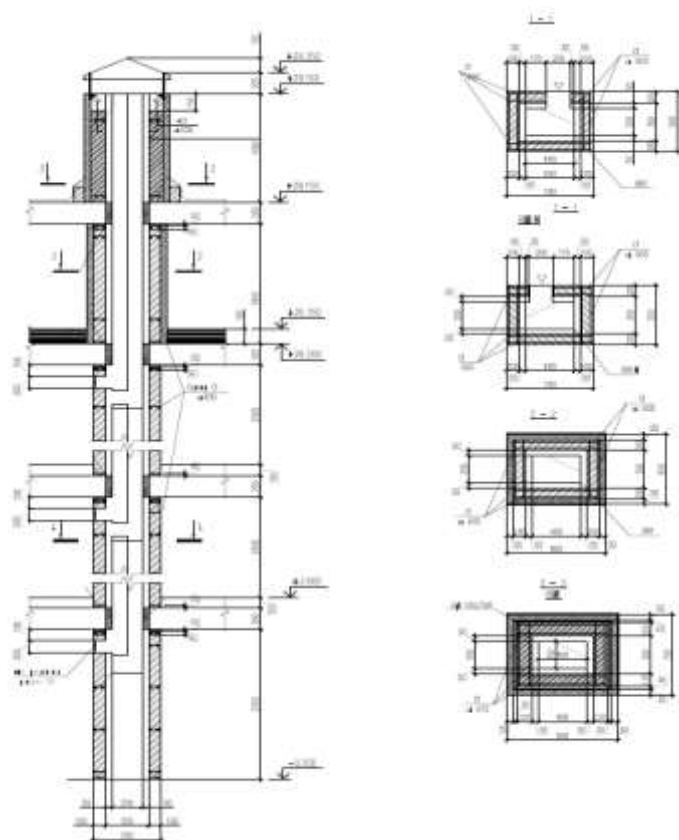
Состав работ:

1. Монтаж кожухов цилиндрических печей и сушил из листовой стали. 2. Кладка стен из легкобетонных камней без облицовки при высоте этажа до 4 м. 3. Кладка перегородок неармированных толщиной в 1/2 кирпича при высоте этажа до 4 м. 4. Оштукатуривание стен по сетке без устройства каркаса улучшенное. 5. Армирование кладки. 6. Установка болтов анкерных на поддерживающие конструкции при бетонировании. 7. Устройство колпаков над шахтами в два канала. 8. Электродуговая сварка при монтаже частей опорных каркасов. 9. Окраска эмалями ПФ-115 поверхностей металлических. 10. Устройство пояса в опалубке. 11. Изготовление каркасов пространственных из арматуры диаметром до 25 мм. 12. Изоляция изделиями из волокнистых и зернистых материалов на битуме поверхностей стен.

Измеритель: шт.

Регионы	Затраты на труд рабочих	Оплата труда рабочих (в составе затрат на труд рабочих)	Машины и механизмы	Оплата труда машинистов (в составе машин и механизмов)	Материалы, изделия и конструкции	Оборудование	Показатель стоимости (сумма гр.2,4,6,7)
1	2	3	4	5	6	7	8
01 город Астана	511 473	266 008	90 928	20 728	676 656	-	1 279 057
02 город Алматы	485 549	252 540	83 375	19 662	660 422	-	1 229 346
03 Акмолинская область	462 914	240 755	87 985	18 759	693 343	-	1 244 242
04 Актюбинская область	424 192	220 607	85 143	17 191	708 294	-	1 217 629
05 Алматинская область	464 625	241 648	81 643	18 814	699 021	-	1 245 289
06 Атырауская область	430 484	223 891	81 169	17 428	834 781	-	1 346 434
07 Западно-Казахстанская область	431 699	224 521	79 779	17 497	741 188	-	1 252 666
08 Жамбылская область	413 753	215 175	74 183	16 734	627 158	-	1 115 094
09 Карагандинская область	453 017	235 598	84 997	18 361	685 770	-	1 223 784
10 Костанайская область	452 109	235 132	83 829	18 324	700 113	-	1 236 051
11 Кызылординская область	408 675	212 542	76 225	16 544	645 891	-	1 130 791
12 Мангистауская область	537 905	279 769	83 513	21 757	729 205	-	1 350 623
13 Туркестанская область	393 538	204 678	73 137	15 917	631 565	-	1 098 240
14 Павлодарская область	455 379	236 841	84 050	18 454	690 647	-	1 230 076
15 Северо-Казахстанская область	461 484	240 024	83 749	18 702	712 120	-	1 257 353
16 Восточно-Казахстанская область	496 889	258 417	88 842	20 139	716 479	-	1 302 210
17 город Шымкент	430 851	224 083	76 208	17 425	606 847	-	1 113 906
18 область Абай	468 525	243 680	86 489	18 988	691 005	-	1 246 019
19 область Жетісу	439 143	228 402	80 120	17 780	667 046	-	1 186 309
20 область Ұлытау	476 088	247 618	84 109	19 297	751 407	-	1 311 604

Таблица 8721-0301-0103 - размером 900 x 750 x 25 250 (h)

Описание:

Вентшахты из газобетонных блоков толщиной 100мм, выше крыши выполнены из кирпича М100 на растворе М50. В стенах из газобетонных блоков через каждые 600 мм по высоте и по всей длине проложена сетка, а в стенах из кирпичной кладки - через каждые 675 мм. По верху кладки выполнен монолитный пояс, связанный с нижележащей кладкой арматурными выпусками. Воздуховоды систем вентиляции предусмотрена из тонколистовой стали.

Состав работ:

1. Монтаж кожухов цилиндрических печей и сушил из листовой стали. 2. Кладка стен из легкобетонных камней без облицовки при высоте этажа до 4 м. 3. Кладка перегородок неармированных толщиной в 1/2 кирпича при высоте этажа до 4 м. 4. Оштукатуривание стен по сетке без устройства каркаса улучшенное. 5. Армирование кладки. 6. Установка болтов анкерных на поддерживающие конструкции при бетонировании. 7. Устройство колпаков над шахтами в два канала. 8. Электродуговая сварка при монтаже частей опорных каркасов. 9. Окраска эмалями ПФ-115 поверхностей металлических. 10. Устройство пояса в опалубке. 11. Изготовление каркасов пространственных из арматуры диаметром до 25 мм. 12. Изоляция изделиями из волокнистых и зернистых материалов на битуме поверхностей стен.

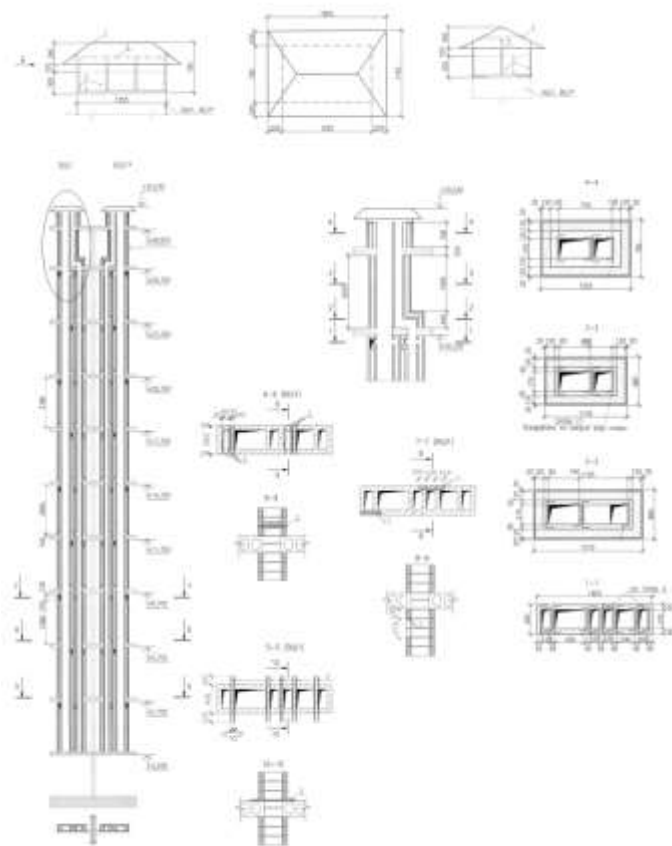
Измеритель: шт.

Регионы	Затраты на труд рабочих	Оплата труда рабочих (в составе затрат на труд рабочих)	Машины и механизмы	Оплата труда машинистов (в составе машин и механизмов)	Материалы, изделия и конструкции	Оборудование	Показатель стоимости (сумма гр.2,4,6,7)
1	2	3	4	5	6	7	8
01 город Астана	446 059	231 899	84 783	19 212	612 002	-	1 142 844
02 город Алматы	423 376	220 118	77 635	18 223	599 209	-	1 100 220
03 Акмолинская область	403 708	209 883	82 138	17 386	627 367	-	1 113 213
04 Актюбинская область	369 945	192 321	79 641	15 933	641 890	-	1 091 476
05 Алматинская область	405 131	210 624	76 029	17 437	634 646	-	1 115 806
06 Атырауская область	375 360	195 146	75 771	16 153	756 740	-	1 207 871
07 Западно-Казахстанская область	376 493	195 733	74 214	16 217	671 691	-	1 122 398
08 Жамбылская область	360 705	187 514	69 195	15 509	568 281	-	998 181
09 Карагандинская область	395 080	205 389	79 203	17 018	620 980	-	1 095 263
10 Костанайская область	394 289	204 981	78 037	16 983	633 671	-	1 105 997
11 Кызылординская область	356 345	185 255	70 950	15 333	586 503	-	1 013 798
12 Мангистауская область	468 938	243 805	77 768	20 164	659 427	-	1 206 133
13 Туркестанская область	343 080	178 366	68 273	14 751	573 036	-	984 389
14 Павлодарская область	397 139	206 472	78 238	17 104	624 458	-	1 099 835
15 Северо-Казахстанская область	402 465	209 245	77 898	17 334	643 961	-	1 124 324
16 Восточно-Казахстанская область	433 342	225 281	82 783	18 666	651 037	-	1 167 162
17 город Шымкент	375 607	195 276	71 117	16 149	550 048	-	996 772
18 область Абай	408 602	212 432	80 602	17 599	626 630	-	1 115 834
19 область Жетісу	382 906	199 078	74 664	16 479	604 925	-	1 062 495
20 область Ұлытау	415 197	215 866	78 166	17 885	680 150	-	1 173 513

Группа 2 Вентиляционные шахты из кирпича

Подгруппа 8721-0302-01 - Вентиляционная шахта из кирпича силикатного

Таблица 8721-0302-0101 - размером 1 605 x 400 x 30 000(h)



Описание:

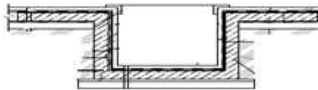
Вентблоки из силикатного кирпича М150 на растворе М 100, выше перекрытий 9-го этажа из керамического кирпича М 100 на растворе М100 с армированием сетками.

Состав работ:

1.Кладка стен прямых и каналов из кирпича. 2.Армирование стен. 3.Оштукатуривание стен внутри зданий цементно-известковым или цементным раствором по камню и бетону простое. 4.Изоляция поверхности стен и колонн изделиями из волокнистых и зернистых материалов на битуме. 5.Окраска поверхности внутри помещений водными составами известковая по кирпичу и бетону. 6.Окраска фасада с люлек по подготовленной поверхности, поливинилацетатная. 7.Установка занта над оборудованием.

Измеритель: шт.

Регионы	Затраты на труд рабочих	Оплата труда рабочих (в составе затрат на труд рабочих)	Машины и механизмы	Оплата труда машинистов (в составе машин и механизмов)	Материалы, изделия и конструкции	Оборудование	Показатель стоимости (сумма гр.2,4,6,7)
1	2	3	4	5	6	7	8
01 город Астана	10 406 671	5 407 947	1 304 081	309 095	10 567 273	-	22 278 025
02 город Алматы	9 890 472	5 139 708	1 210 637	293 515	7 982 636	-	19 083 745
03 Акмолинская область	9 420 295	4 895 259	1 247 740	279 727	10 558 624	-	21 226 659
04 Актюбинская область	8 629 553	4 484 846	1 183 013	256 339	12 017 717	-	21 830 283
05 Алматинская область	9 462 275	4 917 913	1 184 721	280 849	8 443 534	-	19 090 530
06 Атырауская область	8 769 829	4 557 456	1 150 527	260 165	13 919 971	-	23 840 327
07 Западно-Казахстанская область	8 783 435	4 565 192	1 171 694	260 917	11 518 087	-	21 473 216
08 Жамбылская область	8 435 794	4 384 203	1 057 404	250 082	8 113 806	-	17 607 004
09 Карагандинская область	9 216 873	4 789 951	1 228 171	273 806	11 529 265	-	21 974 309
10 Костанайская область	9 198 746	4 780 130	1 223 150	273 251	12 620 877	-	23 042 773
11 Кызылординская область	8 324 860	4 325 968	1 112 781	246 965	9 116 024	-	18 553 665
12 Мангистауская область	10 968 760	5 700 323	1 207 792	325 158	14 254 336	-	26 430 888
13 Туркестанская область	8 024 562	4 170 105	1 034 570	237 869	8 383 659	-	17 442 791
14 Павлодарская область	9 266 623	4 815 863	1 227 052	275 194	11 382 604	-	21 876 279
15 Северо-Казахстанская область	9 391 462	4 880 779	1 231 744	278 892	12 466 659	-	23 089 865
16 Восточно-Казахстанская область	10 108 314	5 253 775	1 283 073	300 316	10 968 375	-	22 359 762
17 город Шымкент	8 786 610	4 566 047	1 080 666	260 405	8 323 398	-	18 190 674
18 область Абай	9 533 205	4 954 638	1 247 982	283 145	12 165 151	-	22 946 338
19 область Жетісу	8 944 071	4 648 394	1 155 168	265 425	8 660 404	-	18 759 643
20 область Ұлытау	9 689 670	5 035 324	1 247 024	287 758	13 160 898	-	24 097 592

Подраздел 4 Лотки и приемки**Группа 1 Лотки****Подгруппа 8721-0401-01 - Лоток бетонный****Таблица 8721-0401-0101 - Тип 1 (250х500)****Описание:**

Лоток бетонный из тяжелого бетона класса В 7,5 толщиной 50 мм с металлическими решетками на песчано-гравийном основании.

Состав работ:

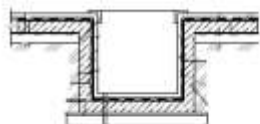
1. Основание под фундаменты из ПГС.
2. Устройство стен и днищ из бетона класса В7,5.
3. Изготовление металлических решеток.
4. Установка металлических решеток.

Измеритель: м

Регионы	Затраты на труд рабочих	Оплата труда рабочих (в составе затрат на труд рабочих)	Машины и механизмы	Оплата труда машинистов (в составе машин и механизмов)	Материалы, изделия и конструкции	Оборудование	Показатель стоимости (сумма гр.2,4,6,7)
1	2	3	4	5	6	7	8
01 город Астана	22 491	11 664	4 367	1 348	19 973	-	46 831
02 город Алматы	21 335	11 062	4 105	1 278	19 660	-	45 100
03 Акмолинская область	20 357	10 557	4 123	1 220	19 738	-	44 218
04 Актюбинская область	18 656	9 674	3 913	1 118	20 431	-	43 000
05 Алматинская область	20 410	10 585	3 993	1 223	19 735	-	44 138
06 Атырауская область	18 912	9 806	3 848	1 133	21 743	-	44 503
07 Западно-Казахстанская область	18 987	9 846	3 854	1 138	20 868	-	43 709
08 Жамбылская область	18 154	9 413	3 634	1 088	19 397	-	41 185

Окончание таблицы 8721-0401-0101

1	2	3	4	5	6	7	8
09 Карагандинская область	19 925	10 332	4 033	1 194	19 821	-	43 779
10 Костанайская область	19 887	10 311	4 011	1 191	20 683	-	44 581
11 Кызылординская область	17 951	9 309	3 679	1 076	20 166	-	41 796
12 Мангистауская область	23 602	12 240	4 286	1 414	20 613	-	48 501
13 Туркестанская область	17 266	8 954	3 535	1 035	19 237	-	40 038
14 Павлодарская область	20 025	10 385	4 028	1 200	20 288	-	44 341
15 Северо-Казахстанская область	20 297	10 525	4 047	1 216	21 577	-	45 921
16 Восточно-Казахстанская область	21 853	11 333	4 274	1 309	21 001	-	47 128
17 город Шымкент	18 903	9 803	3 736	1 133	19 475	-	42 114
18 область Абай	20 606	10 686	4 122	1 235	20 990	-	45 718
19 область Жетісу	19 289	10 004	3 866	1 156	20 090	-	43 245
20 область Ұлытау	20 939	10 859	4 112	1 255	21 058	-	46 109

Группа 2 Пряжки**Подгруппа 8721-0402-01 - Прямок бетонный****Таблица 8721-0402-0101 - Тип 1 (500x500x800)**Описание:

Прямок бетонный размерами 500x500x800 из бетона класса В7,5 толщиной 50мм с металлическими решетками на гравийном основании толщиной 100 мм по уплотненному грунту.

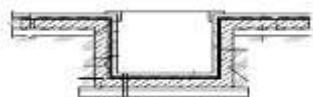
Состав работ:

1. Устройство гравийного основания под фундаменты 2. Устройство покрытия асфальтобетонные жесткие толщиной 25 мм. 3. Устройство стен и днищ из бетона класса В7,5 и класса В12,5. 4. Гидроизоляция боковая обмазочная битумная в 2 слоя по выровненной поверхности. 5. Установка металлических решеток приямков.

Измеритель: шт.

Регионы	Затраты на труд рабочих	Оплата труда рабочих (в составе затрат на труд рабочих)	Машины и механизмы	Оплата труда машинистов (в составе машин и механизмов)	Материалы, изделия и конструкции	Оборудование	Показатель стоимости (сумма гр.2,4,6,7)
1	2	3	4	5	6	7	8
01 город Астана	33 686	17 474	6 805	2 119	52 733	-	93 224
02 город Алматы	31 964	16 581	6 398	2 011	48 290	-	86 652
03 Акмолинская область	30 495	15 818	6 407	1 918	52 846	-	89 748
04 Актюбинская область	27 939	14 492	6 041	1 757	54 375	-	88 355
05 Алматинская область	30 586	15 865	6 222	1 924	52 781	-	89 589
06 Атырауская область	28 343	14 701	5 964	1 783	68 112	-	102 419
07 Западно-Казахстанская область	28 436	14 750	6 028	1 788	59 248	-	93 712
08 Жамбылская область	27 223	14 120	5 614	1 713	46 026	-	78 863
09 Карагандинская область	29 835	15 477	6 294	1 877	51 419	-	87 548
10 Костанайская область	29 779	15 446	6 274	1 873	54 827	-	90 880
11 Кызылординская область	26 907	13 956	5 739	1 692	49 597	-	82 243
12 Мангистауская область	35 394	18 358	6 653	2 226	54 895	-	96 942
13 Туркестанская область	25 892	13 430	5 450	1 629	45 487	-	76 829
14 Павлодарская область	29 995	15 558	6 302	1 886	51 364	-	87 661
15 Северо-Казахстанская область	30 398	15 769	6 343	1 912	60 005	-	96 746
16 Восточно-Казахстанская область	32 731	16 976	6 671	2 058	55 793	-	95 195
17 город Шымкент	28 347	14 704	5 766	1 783	47 321	-	81 434
18 область Абай	30 868	16 012	6 431	1 941	52 109	-	89 408
19 область Жетісу	28 914	14 996	6 014	1 818	51 306	-	86 234
20 область Ұлытау	31 361	16 268	6 456	1 972	64 797	-	102 614

Таблица 8721-0402-0102 - Тип 2 (900x800x300)

Описание:

Прямоук бетонный размерами 900x800x300 из тяжелого бетона класса В12,5 толщиной 50мм с металлическими решетками на щебеночном основании толщиной 100 мм по уплотненному грунту.

Состав работ:

1. Устройство щебеночного основания под фундаменты. 2. Покрyтия асфальтобетонные жесткие толщиной 25 мм. 3. Устройство стен и днищ из бетона класса В12,5 при отношении высоты к ширине до 1 при толщине стен до 300 мм. 4. Гидроизоляция боковая обмазочная битумная в 2 слоя по выровненной поверхности. 5. Установка решетки прямюков металлических.

Измеритель: шт.

Регионы	Затраты на труд рабочих	Оплата труда рабочих (в составе затрат на труд рабочих)	Машины и механизмы	Оплата труда машинистов (в составе машин и механизмов)	Материалы, изделия и конструкции	Оборудование	Показатель стоимости (сумма гр.2,4,6,7)
1	2	3	4	5	6	7	8
01 город Астана	31 910	16 553	5 621	1 756	96 560	-	134 091
02 город Алматы	30 282	15 707	5 288	1 667	93 839	-	129 409
03 Акмолинская область	28 888	14 985	5 289	1 590	96 206	-	130 383
04 Актобинская область	26 468	13 728	4 980	1 457	97 300	-	128 748
05 Алматинская область	28 973	15 029	5 142	1 595	95 970	-	130 085
06 Атырауская область	26 847	13 926	4 921	1 478	105 800	-	137 568
07 Западно-Казахстанская область	26 936	13 972	4 984	1 482	101 590	-	133 510
08 Жамбылская область	25 788	13 376	4 633	1 420	92 561	-	122 982
09 Карагандинская область	28 264	14 661	5 201	1 556	95 709	-	129 174
10 Костанайская область	28 212	14 633	5 186	1 553	97 830	-	131 228
11 Кызылординская область	25 486	13 220	4 743	1 403	95 296	-	125 525

Окончание таблицы 8721-0402-0102

1	2	3	4	5	6	7	8
12 Мангистауская область	33 528	17 391	5 497	1 846	97 282	-	136 307
13 Туркестанская область	24 525	12 722	4 496	1 351	92 832	-	121 853
14 Павлодарская область	28 415	14 739	5 209	1 564	96 013	-	129 637
15 Северо-Казахстанская область	28 798	14 939	5 246	1 585	100 654	-	134 698
16 Восточно-Казахстанская область	31 005	16 083	5 512	1 706	98 575	-	135 092
17 город Шымкент	26 854	13 930	4 758	1 479	94 089	-	125 701
18 область Абай	29 244	15 169	5 313	1 609	96 353	-	130 910
19 область Жетісу	27 387	14 205	4 968	1 508	95 166	-	127 521
20 область Ұлытау	29 707	15 410	5 341	1 635	103 001	-	138 049

Приложение А
(обязательное)

Показатели затрат труда

Единица измерения: чел.-ч

Шифр нормы	Нормативная трудоемкость рабочих	Нормативная трудоемкость машинистов
8721-0101-0101	48,3417	2,2759
8721-0101-0102	34,7813	2,0313
8721-0101-0103	20,7040	2,1746
8721-0101-0104	20,7388	2,1757
8721-0101-0105	43,3944	7,3798
8721-0101-0106	46,8562	9,8348
8721-0101-0201	9,6796	0,5013
8721-0101-0202	181,1331	9,7491
8721-0101-0203	67,7318	5,7348
8721-0101-0204	155,1324	9,4294
8721-0101-0205	274,7606	15,2677
8721-0101-0206	286,8423	16,1266
8721-0101-0207	135,3336	27,2933
8721-0102-0101	807,8541	36,2716
8721-0102-0102	870,6928	43,1899
8721-0102-0103	789,9205	36,8837
8721-0102-0104	981,5120	49,4076
8721-0103-0101	105,2184	6,4920
8721-0103-0102	49,5704	4,6075
8721-0103-0103	60,2770	2,0598
8721-0103-0104	47,1440	5,7740
8721-0201-0101	0,8065	0,2221
8721-0201-0201	1,0350	0,0825
8721-0202-0101	0,6930	0,0007
8721-0301-0102	77,4064	5,2995
8721-0301-0103	67,3959	4,8864
8721-0302-0101	1716,2775	83,7678

Шифр нормы	Нормативная трудоемкость рабочих	Нормативная трудоемкость машинистов
8721-0401-0101	3,2716	0,2962
8721-0402-0101	5,3892	0,4934
8721-0402-0102	5,0726	0,4326

Ресми басылым

**Қазақстан Республикасы Өнеркәсіп және құрылыс министрлігі
Құрылыс және тұрғын үй-коммуналдық шаруашылық істері комитеті**

Сәулет, қала құрылысы және құрылыс саласындағы мемлекеттік нормативтер
**БАҒА БЕЛГІЛЕУ ЖӘНЕ СМЕТАЛАР ЖӨНІНДЕГІ
НОРМАТИВТІК ҚҰЖАТТАР**

**ҒИМАРАТТАРДЫҢ (ҚҰРЫЛЫСТАРДЫҢ) ЖӘНЕ ЖҰМЫС
ТҮРЛЕРІНІҢ (КЕШЕНДЕРІНІҢ) КОНСТРУКТИВТІК
ЭЛЕМЕНТТЕРІНІҢ СМЕТАЛЫҚ ҚҰНЫНЫҢ ІРІЛЕНДІРІЛГЕН
КӨРСЕТКІШТЕРІ. ӨНДІРІСТІК ЕМЕС МАҚСАТТАҒЫ ОБЪЕКТІЛЕР**

Өзге конструкциялар

ҚР ІСН 8.02-03-2025

Басылымға жауаптылар: «ҚазҚСҒЗИ» АҚ
Қарпі: Times New Roman. Пішімі 60 x 84 ¹/₈

050046, Алматы қаласы, Солодовников көшесі, 21
Тел./факс: +7 (727) 226-94-10 – қабылдау бөлмесі

Издание официальное

**Комитет по делам строительства и жилищно-коммунального хозяйства
Министерства промышленности и строительства Республики Казахстан**

Государственные нормативы
в области архитектуры, градостроительства и строительства
НОРМАТИВНЫЕ ДОКУМЕНТЫ ПО ЦЕНООБРАЗОВАНИЮ И СМЕТАМ

**УКРУПНЕННЫЕ ПОКАЗАТЕЛИ СМЕТНОЙ СТОИМОСТИ
КОНСТРУКТИВНЫХ ЭЛЕМЕНТОВ ЗДАНИЙ (СООРУЖЕНИЙ) И
ВИДОВ (КОМПЛЕКСОВ) РАБОТ. ОБЪЕКТЫ
НЕПРОИЗВОДСТВЕННОГО НАЗНАЧЕНИЯ**

Прочие конструкции

УСН РК 8.02-03-2025

Ответственные за выпуск: АО «КазНИИСА»
Гарнитура: Times New Roman. Формат 60 x 84 ¹/₈

050046, г. Алматы, ул. Солодовникова, 21
Тел./факс: +7 (727) 226-94-10 – приемная